

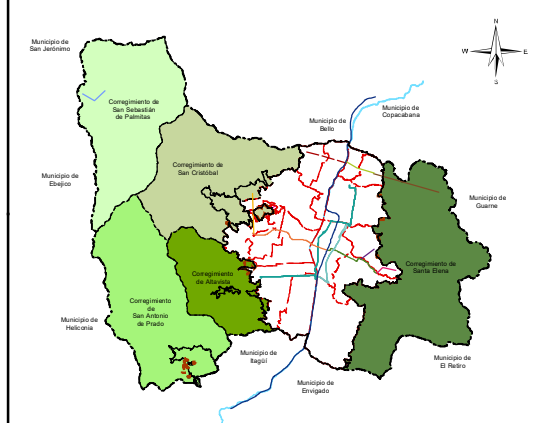


**Convenciones Temáticas**

- Equipamientos Básicos Sociales
- Equipamientos Básicos Comunitarios
- Equipamientos de Seguridad y Convivencia
- Equipamientos de Infraestructuras
- Equipamientos Institucionales
- Uso Dotacional
- Espacio Publico Existente
- Perimetro Barrio
- Construcción
- Red Hidrica

**Convenciones Cartográficas**

- Perimetro Urbano Acdo. 048 de 2014
- Limite Suelo de Expansión
- Limite de Corregimiento
- Limite Municipal
- Limite de Comuna
- Río Medellín
- METRO, Línea A, Niquía-La Estrella
- METRO, Línea B, San Antonio-San Javier
- METROCABLE, Línea J, San Javier-La Aurora
- METROCABLE, Línea K, Acevedo-Santo Domingo
- METROCABLE, Línea L, Santo Domingo-Arví
- METROCABLE, La Aldea-Las Teresitas-El Morrón
- METROCABLE, Línea H, Alejandro Echavarría-La Sierra
- METROCABLE, Línea M, Miraflores-13 Noviembre
- METROCABLE, Línea P, Picacho
- METROPLUS, Línea 1, U. de M.-Av. del Ferr.-P. Aranjuez
- METROPLUS, Línea 2, U. de M.-Pretronal Oriental
- TRANVIA, Línea 1, San Antonio-Alejandro Echavarría
- Sectorización Política Administrativa por Definir
- Vías Área Metropolitana



**Sistema de Coordenadas**

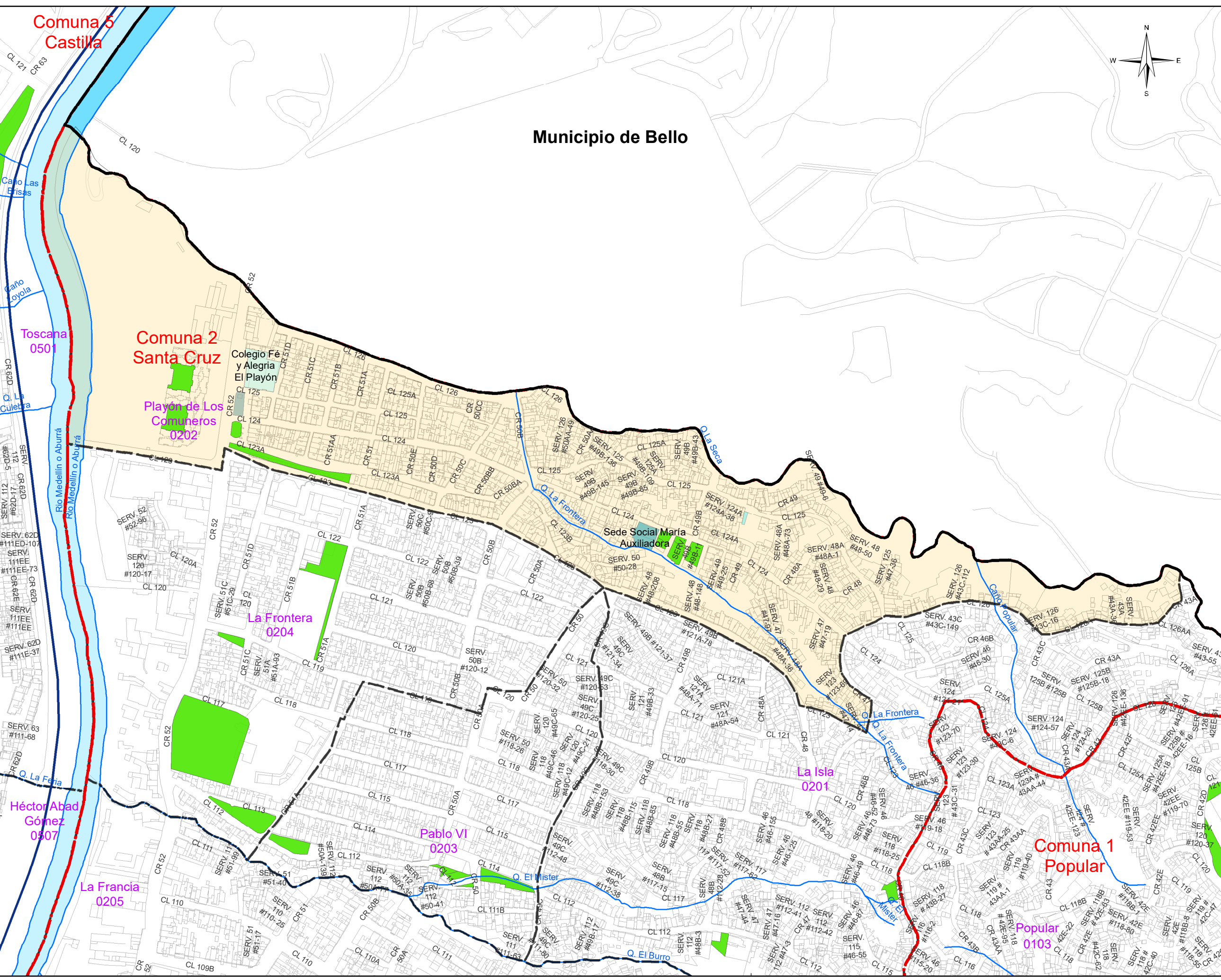
Coordenadas: Magna origen Medellín 2010  
 Proyección: Cartesianas  
 Falso Este: 835378,647  
 Falso Norte: 1180816,875  
 Longitud Origen: -75,564886  
 Latitud Origen: 6,2292208  
 Altura del Plano: 1510 Metros  
 Coordenadas Geográficas: GCS\_MAGNA  
 Datum: MAGNA

Elaboró: Departamento Administrativo de Planeación

Procesó: Subdirección de Información y Evaluación Estratégica

Escala de Impresión: 1:4.000 Fecha de Elaboración: enero de 2020 14/249

**Municipio de Bello**



Comuna 5  
Castilla

Toscana  
0501

Comuna 2  
Santa Cruz

Playón de Los  
Comuneros  
0202

La Frontera  
0204

Héctor Abad  
Gómez  
0307

La Francia  
0205

Pablo VI  
0203

La Isla  
0201

Comuna 1  
Popular

Popular  
0103