

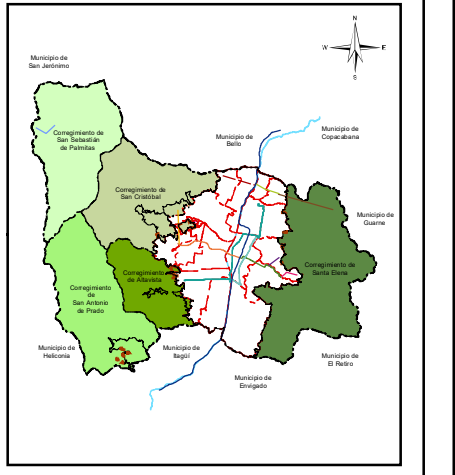

Alcaldía de Medellín
MUNICIPIO DE MEDELLÍN
 DEPARTAMENTO ADMINISTRATIVO DE PLANEACIÓN

COMUNA 3 - BARRIO CAMPO VALDÉS N° 2
 Código 0303

Escala de impresión: 1:3.000	Fecha de Elaboración: enero de 2020	26/249
---------------------------------	--	--------

Elaboró: Departamento Administrativo de Planeación
 Proceso: Subdirección de Información y Evaluación Estratégica

Sistema de Coordenadas
 Coordenadas: Magna origen Medellín 2010
 Proyección: Cartesianas
 Falso Este: 835378,647
 Falso Norte: 1180816,875
 Longitud Origen: -75,564886
 Latitud Origen: 6,2292208
 Altura del Plano: 1510 Metros
 Coordenadas Geográficas: GCS_MAGNA
 Datum: MAGNA



Convenciones Temáticas

Equipamientos Básicos Sociales	Espacio Público Existente
Equipamientos Básicos Comunitarios	Perímetro Barrio
Equipamientos Institucionales	Construcción
	Red Hidrica

Convenciones Cartográficas

Límite Suelo de Expansión	METRO, Línea A, Niquía-La Estrella
Límite de Corregimiento	METRO, Línea B, San Antonio-San Javier
Límite Municipal	METROCABLE, Línea J, San Javier-La Aurora
Límite de Comuna	METROCABLE, Línea K, Acededo-Santo Domingo
Río Medellín	

METROCABLE, Línea L, Santo Domingo-Arví
METROCABLE, Línea H, Alejandro Echavarría-La Sierra
METROCABLE, Línea M, Miraflores-13 Noviembre
METROCABLE, Línea P, Picacho
METROPLUS, Línea 1, U. de M.-Av. del Ferr-P. Aranjuez
METROPLUS, Línea 2, U. de M. Pretronal Oriental
TRANVIA, Línea 1, San Antonio-Alejandro Echavarría
Sectorización Política Administrativa por Definir
Vías Área Metropolitana