


**Alcaldía de Medellín**  
**MUNICIPIO DE MEDELLÍN**  
DEPARTAMENTO ADMINISTRATIVO DE PLANEACIÓN

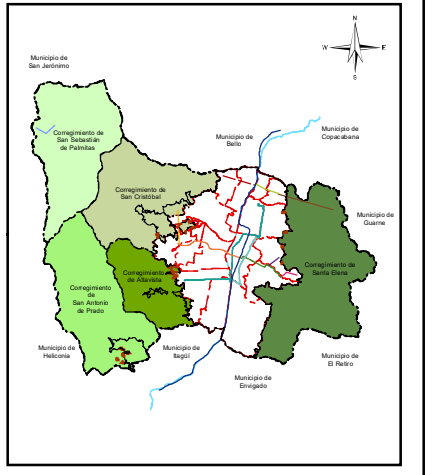
**COMUNA 3 - BARRIO MANRIQUE ORIENTAL**  
Código 0308

Escala de impresión: 1:3.500	Fecha de Elaboración: enero de 2020	31/249
---------------------------------	--	--------

Elaboró: Departamento Administrativo de Planeación  
Procesó: Subdirección de Información y Evaluación Estratégica

**Sistema de Coordenadas**

Coordenadas: Magna origen Medellín 2010  
Proyección: Cartesianas  
Falso Este: 835378,647  
Falso Norte: 1180816,875  
Longitud Origen: -75,564886  
Latitud Origen: 6,2292208  
Altura del Plano: 1510 Metros  
Coordenadas Geográficas: GCS\_MAGNA  
Datum: MAGNA



**Convenciones Temáticas**

Equipamientos Básicos Sociales	Espacio Público Existente
Equipamientos Básicos Comunitarios	Perímetro Barrio
Equipamientos de Seguridad y Convivencia	Construcción
Equipamientos de Infraestructuras	Red Hídrica

**Convenciones Cartográficas**

Límite Suelo de Expansión	Límite de Corregimiento
Límite Municipal	Límite de Comuna
Río Medellín	METRO, Línea A, Niquía-La Estrella
METRO, Línea B, San Antonio-San Javier	METRO, Línea J, San Javier-La Aurora
METRO, Línea K, Acevedo-Santo Domingo	METROCABLE, Línea L, Santo Domingo-Arví
METROCABLE, Línea M, Miraflores-13 Noviembre	METROCABLE, Línea N, Picacho
METROPLUS, Línea 1, U. de M.-Av. del Ferr-P. Aranjuez	METROPLUS, Línea 2, U. de M. Pretronal Oriental
TRANVIA, Línea 1, San Antonio-Alejandro Echavarría	Sectorización Política Administrativa por Definir
Vías Área Metropolitana	

**Convenciones Cartográficas**

METROCABLE, Línea L, Santo Domingo-Arví	METROCABLE, Línea H, Alejandro Echavarría-La Sierra
METROCABLE, Línea M, Miraflores-13 Noviembre	METROCABLE, Línea N, Picacho
METROPLUS, Línea 1, U. de M.-Av. del Ferr-P. Aranjuez	METROPLUS, Línea 2, U. de M. Pretronal Oriental
TRANVIA, Línea 1, San Antonio-Alejandro Echavarría	Sectorización Política Administrativa por Definir
Vías Área Metropolitana	