


Alcaldía de Medellín
MUNICIPIO DE MEDELLÍN
 DEPARTAMENTO ADMINISTRATIVO DE PLANEACIÓN

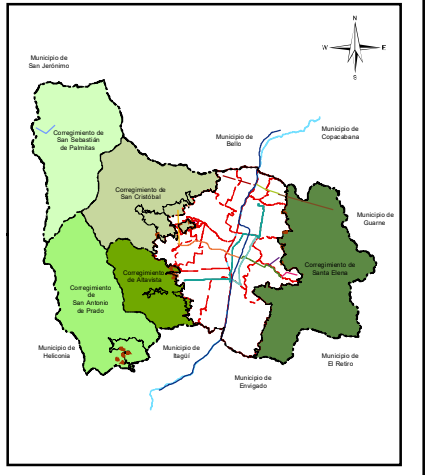
COMUNA 3 - BARRIO MARÍA CANO-CARAMBOLAS
 Código 0313

Escala de impresión: 1:3.500	Fecha de Elaboración: enero de 2020	35/249
---------------------------------	--	--------

Elaboró: Departamento Administrativo de Planeación
 Proceso: Subdirección de Información y Evaluación Estratégica

Sistema de Coordenadas

Coordenadas: Magna origen Medellín 2010
 Proyección: Cartesianas
 Falso Este: 835378,647
 Falso Norte: 1180816,875
 Longitud Origen: -75,564886
 Latitud Origen: 6,2292208
 Altura del Plano: 1510 Metros
 Coordenadas Geográficas: GCS_MAGNA
 Datum: MAGNA



Convenciones Temáticas

Equipamientos Básicos Sociales	Espacio Público Existente
Equipamientos Básicos Comunitarios	Perímetro Barrio
Equipamientos de Seguridad y Convivencia	Construcción
Red Hidrica	

Convenciones Cartográficas

Perímetro Urbano Acdo. 048 de 2014	METRO, Línea A, Niquía-La Estrella
Límite Suelo de Expansión	METRO, Línea B, San Antonio-San Javier
Límite de Corregimiento	METROCABLE, Línea J, San Javier-La Aurora
Límite Municipal	METROCABLE, Línea K, Acededo-Santo Domingo
Límite de Comuna	
Río Medellín	
METRO, Línea A, Niquía-La Estrella	METROCABLE, Línea L, Santo Domingo-Arví
METRO, Línea B, San Antonio-San Javier	METROCABLE, Línea H, Alejandro Echavarría-La Sierra
METROCABLE, Línea J, San Javier-La Aurora	METROCABLE, Línea M, Miraflores-13 Noviembre
METROCABLE, Línea K, Acededo-Santo Domingo	METROCABLE, Línea P, Picacho
	METROPLUS, Línea 1, U. de M.-Av. del Ferr-P. Aranjuez
	METROPLUS, Línea 2, U. de M. Pretroncal Oriental
	TRANVIA, Línea 1, San Antonio-Alejandro Echavarría
	Sectorización Política Administrativa por Definir
	Vías Área Metropolitana

Convenciones Cartográficas

METROCABLE, Línea L, Santo Domingo-Arví
METROCABLE, Línea H, Alejandro Echavarría-La Sierra
METROCABLE, Línea M, Miraflores-13 Noviembre
METROCABLE, Línea P, Picacho
METROPLUS, Línea 1, U. de M.-Av. del Ferr-P. Aranjuez
METROPLUS, Línea 2, U. de M. Pretroncal Oriental
TRANVIA, Línea 1, San Antonio-Alejandro Echavarría
Sectorización Política Administrativa por Definir
Vías Área Metropolitana