



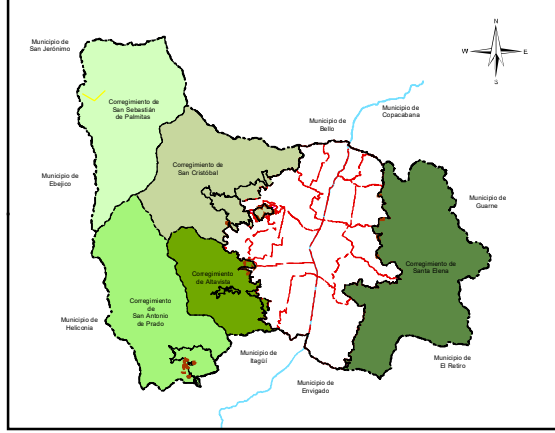
COMUNA 5 - BARRIO FLORENCIA  
 CODIGO 0503

**Convenciones Temáticas**

- Equipamientos Básicos Sociales
- Equipamientos Básicos Comunitarios
- Equipamientos de Infraestructuras
- Espacio Publico Existente
- Perimetro Barrio
- Construcción
- Red Hidrica

**Convenciones Cartográficas**

- Perimetro Urbano Acdo. 048 de 2014
- Límite Suelo de Expansión
- Límite de Corregimiento
- Límite Municipal
- Límite de Comuna
- Río Medellín
- METRO, Línea A, Niquía-La Estrella
- METRO, Línea B, San Antonio-San Javier
- METROCABLE, Línea J, San Javier-La Aurora
- METROCABLE, Línea K, Acevedo-Santo Domingo
- METROCABLE, Línea L, Santo Domingo-Arví
- METROCABLE, La Aldea-Las Terestras-El Morrón
- METROCABLE, Línea H, Alejandro Echavarría-La Sierra
- METROCABLE, Línea M, Miraflores-13 Noviembre
- METROCABLE, Línea P, Picacho
- METROPLUS, Línea 1, U. de M.-Av. del Ferr.-P. Aranjuez
- METROPLUS, Línea 2, U. de M.-Pretroncal Oriental
- TRANVIA, Línea 1, San Antonio-Alejandro Echavarría
- Sectorización Política Administrativa por Definir
- Vías Área Metropolitana



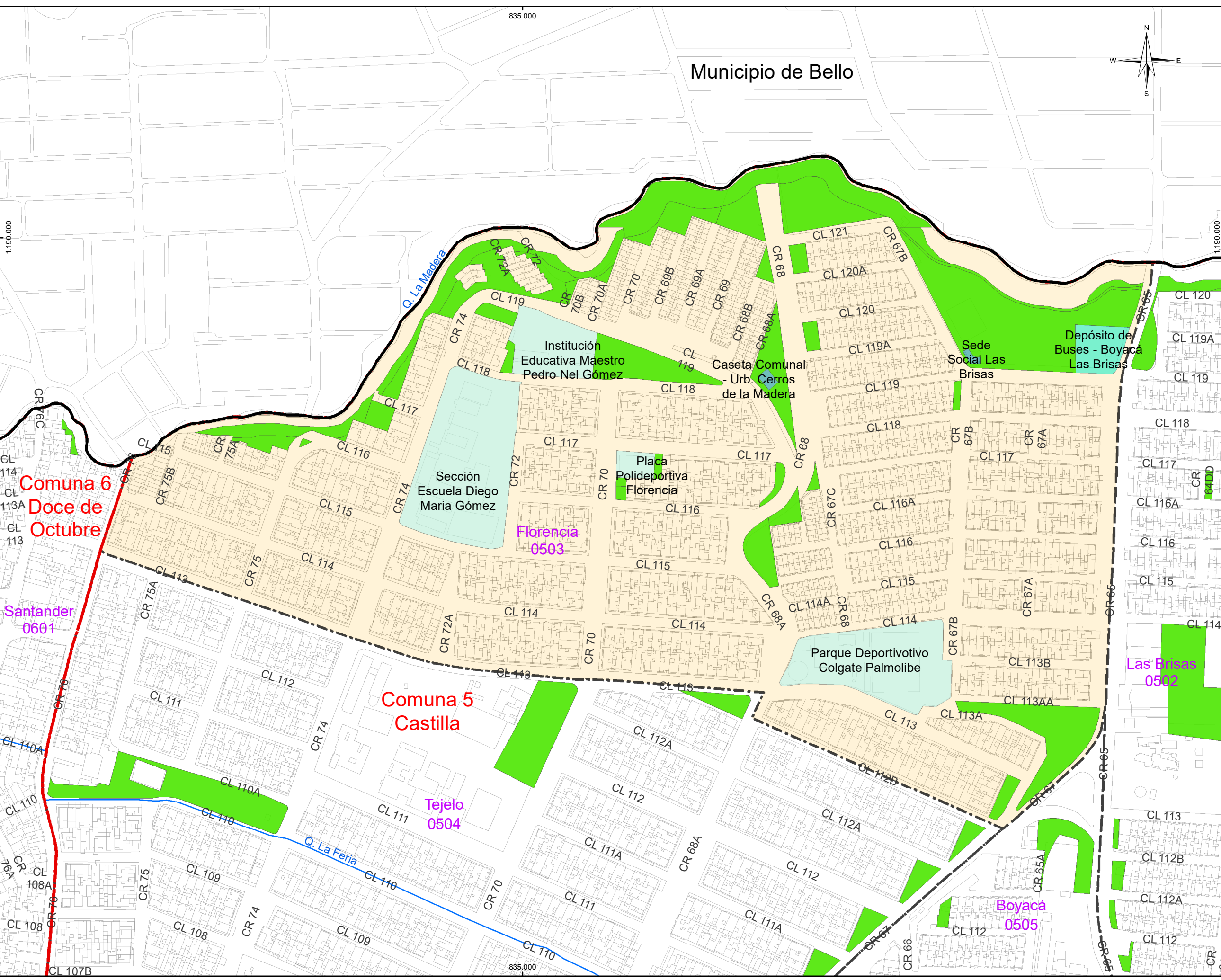
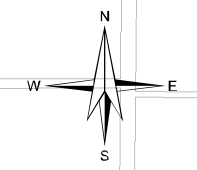
**Sistema de Coordenadas**

Coordenadas: Magna origen Medellín 2010  
 Proyección: Cartesianas  
 Falso Este: 835378,647  
 Falso Norte: 1180816,675  
 Longitud Origen: -75,564886  
 Latitud Origen: 6,2292208  
 Altura del Plano: 1510 Metros  
 Coordenadas Geográficas: GCS\_MAGNA  
 Datum: MAGNA

Elaboró: Departamento Administrativo de Planeación  
 Proceso: Subdirección de Información y Evaluación Estratégica

Escala de Impresión: 1:3.000 Fecha de Elaboración: enero de 2020 55/249

Municipio de Bello



Comuna 6  
 Doce de Octubre

Santander  
 0601

Comuna 5  
 Castilla

Tejelo  
 0504

Boyacá  
 0505

Las Brisas  
 0502

835.000

1.190.000

1.190.000

835.000