

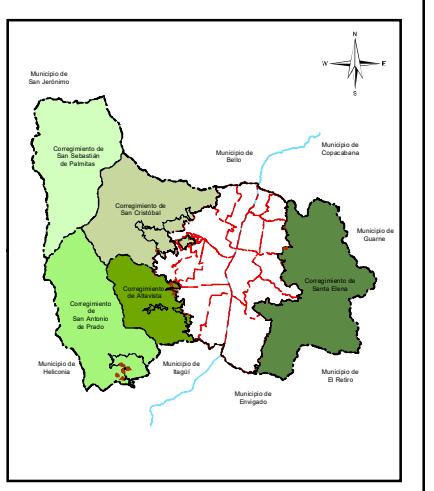

Alcaldía de Medellín
MUNICIPIO DE MEDELLÍN
DEPARTAMENTO ADMINISTRATIVO DE PLANEACIÓN

COMUNA 5 - BARRIO CARIBE
Código 0517

Escala de impresión: 1:4.000	Fecha de Elaboración: enero de 2020	65/249
---------------------------------	--	--------

Elaboró: Departamento Administrativo de Planeación
Procesó: Subdirección de Información y Evaluación Estratégica

Sistema de Coordenadas
Coordenadas: Magna origen Medellín 2010
Proyección: Cartesianas
Falso Este: 835378,647
Falso Norte: 1180816,875
Longitud Origen: -75,564886
Latitud Origen: 6,2292208
Altura del Plano: 1510 Metros
Coordenadas Geográficas: GCS_MAGNA
Datum: MAGNA



Convenciones Temáticas

Equipamientos Básicos Sociales	Espacio Público Existente
Equipamientos Básicos Comunitarios	Perímetro Barrio
Equipamientos de Seguridad y Convivencia	Perímetro Municipal
Equipamientos Institucionales	Límite de Comuna
Red Hídrica	Río Medellín
	Construcción

Convenciones Cartográficas

Perímetro Urbano Acdo. 048 de 2014	METROCABLE, Línea L, Santo Domingo-Arví
Límite Suelo de Expansión	METROCABLE, Línea H, Alejandro Echavarría-La Sierra
Límite de Corregimiento	METROCABLE, Línea M, Miraflores-13 Noviembre
Límite Municipal	METROCABLE, Línea P, Picacho
Límite de Comuna	METROPLUS, Línea 1, U. de M.-Av. del Ferr-P. Aranjuez
Río Medellín	METROPLUS, Línea 2, U. de M. Pretronal Oriental
METRO, Línea A, Niquía-La Estrella	TRANVIA, Línea 1, San Antonio-Alejandro Echavarría
METRO, Línea B, San Antonio-San Javier	Sectorización Política Administrativa por Definir
METROCABLE, Línea J, San Javier-La Aurora	Vías Área Metropolitana
METROCABLE, Línea K, Acevedo-Santo Domingo	

Convenciones Cartográficas

METROCABLE, Línea L, Santo Domingo-Arví
METROCABLE, Línea H, Alejandro Echavarría-La Sierra
METROCABLE, Línea M, Miraflores-13 Noviembre
METROCABLE, Línea P, Picacho
METROPLUS, Línea 1, U. de M.-Av. del Ferr-P. Aranjuez
METROPLUS, Línea 2, U. de M. Pretronal Oriental
TRANVIA, Línea 1, San Antonio-Alejandro Echavarría
Sectorización Política Administrativa por Definir
Vías Área Metropolitana