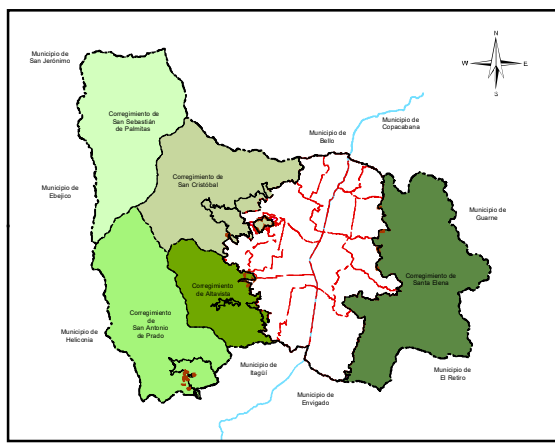




COMUNA 7 - BARRIO PAJARITO  
 CODIGO 0723

- Convenciones Temáticas**
- Equipamientos Básicos Sociales
  - Equipamientos Básicos Comunitarios
  - Equipamientos de Infraestructuras
  - Espacio Público Existente
  - Perimetro Barrio
  - Construcción
  - Red Hidrica

- Convenciones Cartográficas**
- Perimetro Urbano Acdo. 048 de 2014
  - Limite Suelo de Expansión
  - Limite de Corregimiento
  - Limite Municipal
  - Limite de Comuna
  - Río Medellín
  - METRO, Línea A, Niquía-La Estrella
  - METRO, Línea B, San Antonio-San Javier
  - METROCABLE, Línea J, San Javier-La Aurora
  - METROCABLE, Línea K, Acevedo-Santo Domingo
  - METROCABLE, Línea L, Santo Domingo-Arví
  - METROCABLE, La Aldea-Las Teresitas-El Morrón
  - METROCABLE, Línea H, Alejandro Echavarría-La Sierra
  - METROCABLE, Línea M, Miraflores-13 Noviembre
  - METROCABLE, Línea P, Picacho
  - METROPLUS, Línea 1, U. de M.-Av. del Ferr-P. Aranjuez
  - METROPLUS, Línea 2, U. de M. Pretronal Oriental
  - TRANVIA, Línea 1, San Antonio-Alejandro Echavarría
  - Sectorización Política Administrativa por Definir
  - Vías Área Metropolitana



**Sistema de Coordenadas**  
 Coordenadas: Magna origen Medellín 2010  
 Proyección: Cartesianas  
 Falso Este: 835378,647  
 Falso Norte: 1180816,875  
 Longitud Origen: -75,564886  
 Latitud Origen: 6,2292208  
 Altura del Plano: 1510 Metros  
 Coordenadas Geográficas: GCS\_MAGNA  
 Datum: MAGNA

Elaboró: Departamento Administrativo de Planeación  
 Proceso: Subdirección de Información y Evaluación Estratégica  
 Escala de Impresión: 1:3.000 Fecha de Elaboración: enero de 2020 98/249

