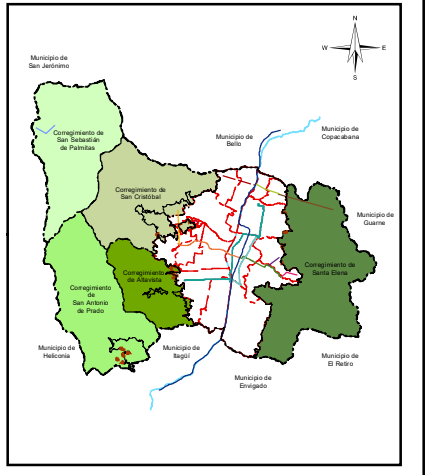



Alcaldía de Medellín
MUNICIPIO DE MEDELLÍN
DEPARTAMENTO ADMINISTRATIVO DE PLANEACIÓN

COMUNA 10 - BARRIO JESÚS NAZARENO Código 1003		
Escala de impresión: 1:3.000	Fecha de Elaboración: diciembre de 2019	137/249
Elaboró: Departamento Administrativo de Planeación		
Procesó: Subdirección de Información y Evaluación Estratégica		

Sistema de Coordenadas
Coordenadas: Magna origen Medellín 2010
Proyección: Cartesianas
Falso Este: 835378,647
Falso Norte: 1180816,875
Longitud Origen: -75,564886
Latitud Origen: 6,2292208
Altura del Plano: 1510 Metros
Coordenadas Geográficas: GCS_MAGNA
Datum: MAGNA



- Convenciones Temáticas**
- Equipamientos Básicos Sociales
 - Equipamientos Básicos Comunitarios
 - Equipamientos de Infraestructuras
 - Espacio Publico Existente
 - Perimetro Barrio
 - Construcción
 - Red Hidrica

- Convenciones Cartográficas**
- Perimetro Urbano Acdo. 048 de 2014
 - Limite Suelo de Expansión
 - Limite de Corregimiento
 - Limite Municipal
 - Limite de Comuna
 - Río Medellín
 - METRO, Línea A, Niquía-La Estrella
 - METRO, Línea B, San Antonio-San Javier
 - METROCABLE, Línea J, San Javier-La Aurora
 - METROCABLE, Línea K, Avededo-Santo Domingo

- METROCABLE, Línea L, Santo Domingo-Arví
- METROCABLE, Línea M, Aldea-Las Teresitas-EI Morrón
- METROCABLE, Línea H, Alejandro Echavarría-La Sierra
- METROCABLE, Línea N, Miraflores-13 Noviembre
- METROCABLE, Línea P, Picacho
- METROPLUS, Línea 1, U. de M.-Av. del Ferr-P. Aranjuez
- METROPLUS, Línea 2, U. de M. Pretronal Oriental
- TRANVIA, Línea 1, San Antonio-Alejandro Echavarría
- Sectorización Política Administrativa por Definir
- Vías Área Metropolitana