


Alcaldía de Medellín
MUNICIPIO DE MEDELLÍN
 DEPARTAMENTO ADMINISTRATIVO DE PLANEACIÓN

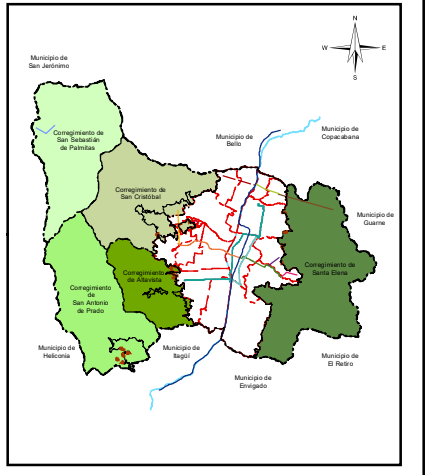
COMUNA 10 - BARRIO LAS PALMAS
 Código 1014

Escala de impresión: 1:3.500	Fecha de Elaboración: diciembre de 2019	146/249
---------------------------------	--	---------

Elaboró: Departamento Administrativo de Planeación
 Proceso: Subdirección de Información y Evaluación Estratégica

Sistema de Coordenadas

Coordenadas: Magna origen Medellín 2010
 Proyección: Cartesianas
 Falso Este: 835378,647
 Falso Norte: 1180816,875
 Longitud Origen: -75,564886
 Latitud Origen: 6,2292208
 Altura del Plano: 1510 Metros
 Coordenadas Geográficas: GCS_MAGNA
 Datum: MAGNA



Convenciones Temáticas

Equipamientos Básicos Sociales	Espacio Público Existente
Equipamientos Básicos Comunitarios	Perímetro Barrio
Equipamientos Institucionales	Construcción
	Red Hídrica

Convenciones Cartográficas

Perímetro Urbano Acdo. 048 de 2014	Límite Suelo de Expansión
Límite de Corregimiento	Límite Municipal
Límite de Comuna	Río Medellín
METRO, Línea A, Niquía-La Estrella	METRO, Línea B, San Antonio-San Javier
METROCABLE, Línea J, San Javier-La Aurora	METROCABLE, Línea K, Acevedo-Santo Domingo

METROCABLE, Línea L, Santo Domingo-Arví	METROCABLE, Línea M, Miraflores-13 Noviembre
METROPLUS, Línea 1, U. de M.-Av. del Ferr-P. Aranjuez	METROPLUS, Línea 2, U. de M. Pretronal Oriental
TRANVIA, Línea 1, San Antonio-Alejandro Echavarría	Sectorización Política Administrativa por Definir
Vías Área Metropolitana	