



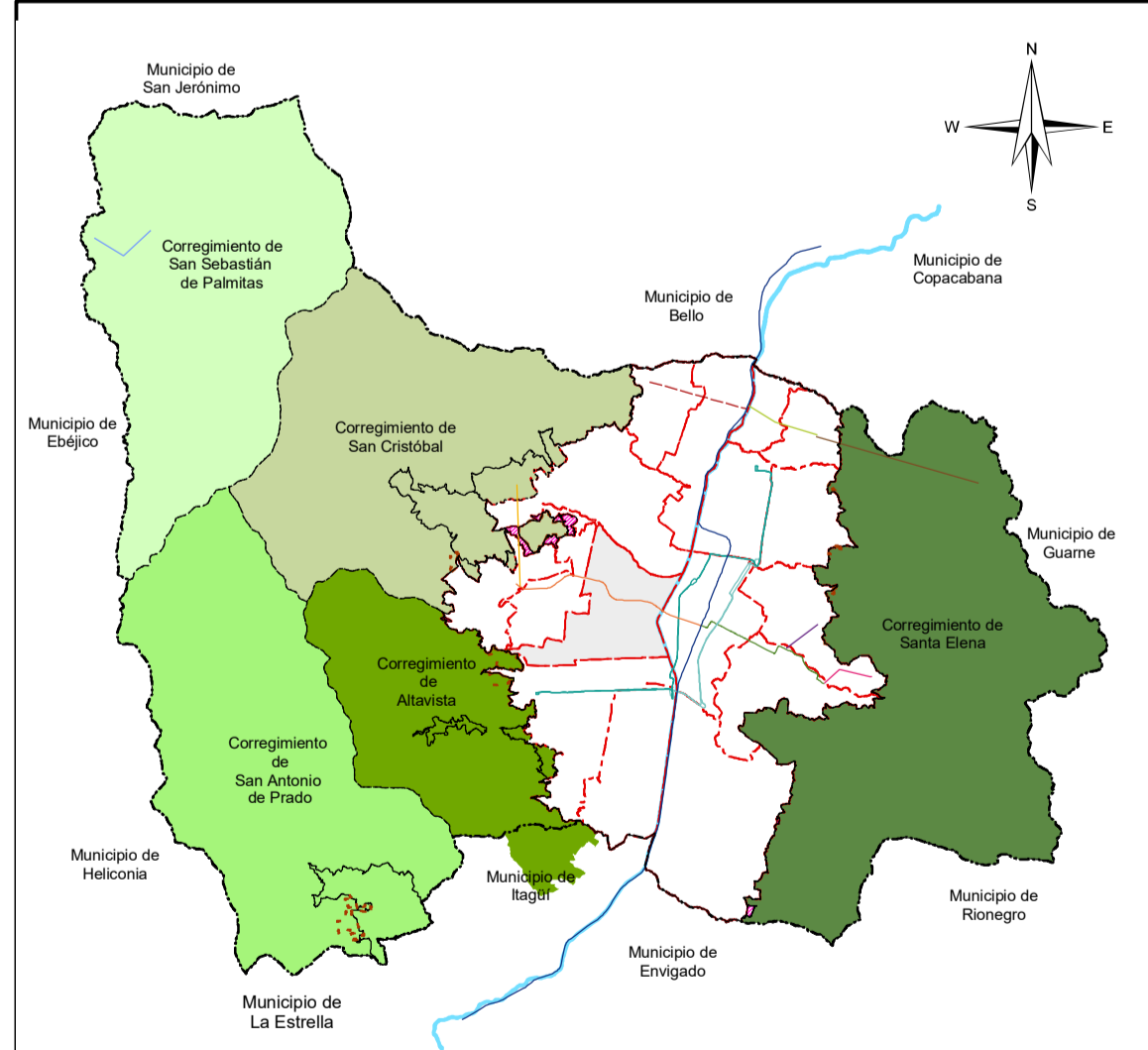
COMUNA 11 - LAURELES-ESTADIO

Convenciones Temáticas

- Equipamiento**
- Equipamientos Básicos Sociales
 - Equipamientos Básicos Comunitarios
 - Equipamientos de Seguridad y Convivencia
 - Equipamientos de Infraestructuras
 - Equipamientos Institucionales
 - Espacio Publico Existente
 - Lote
 - Red Hidrica

Convenciones Cartográficas

- Perimetro Urbano Acdo. 048 de 2014
- Limite Suelo de Expansión
- Limite de Comuna
- Limite de Corregimiento
- Rio Medellín
- METRO. Línea A, Niquía-La Estrella
- METRO. Línea B, San Antonio-San Javier
- METROCABLE. Línea J, San Javier -La Aurora
- METROCABLE. Línea K, Acevedo-Santo Domingo
- METROCABLE. Línea L, Santo Domingo-Arví
- METROCABLE. Línea M, Miraflores-13 Noviembre
- METROCABLE. Línea N, Aleja-Las Teresitas-El Morón
- METROCABLE. Línea P, Picacho
- METROPLUS. Línea 1, Usam-Av. Ferrocarril-Parque Aranjuez
- METROPLUS. Línea 2, U. de M. Pretronal Oriental
- TRANVIA. Línea 1, San Antonio-Alejandro Echavarría
- Sectorización Politico Administrativa por Definir
- Vías Área Metropolitana



Sistema de Coordenadas

Coordenadas: Magna origen Medellín 2010 Latitud Origen: 6.2292208
 Proyección: Cartesianas Altura del Plano: 1510 Metros
 Falso Norte: 1180916.875 Coordenadas Geográficas: GCS_MAGNA
 Falso Oeste: -755648.886 Datum: MAGNA

Fuente de Información:
 Secretaría de Catastro, POT Acuerdo 48 2014, CartoAntioquia.

Elaboró: Departamento Administrativo de Planeación

Proceso: Subdirección de información y Evaluación Estratégica

Escala de Impresión: 1:6.000 Fecha de Elaboración: diciembre de 2019 11/16

