

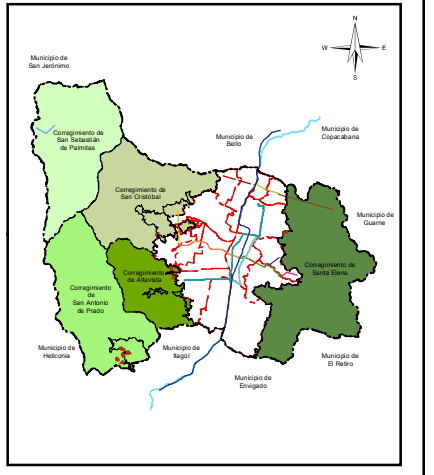
  
**Alcaldía de Medellín**  
**MUNICIPIO DE MEDELLÍN**  
 DEPARTAMENTO ADMINISTRATIVO DE PLANEACIÓN

**COMUNA 13 - BARRIO BELENCITO**  
 Código 1311

Escala de impresión: 1:3.500	Fecha de Elaboración: noviembre de 2019	191/249
---------------------------------	--	---------

Elaboró: Departamento Administrativo de Planeación  
 Proceso: Subdirección de Información y Evaluación Estratégica

**Sistema de Coordenadas**  
 Coordenadas: Magna origen Medellín 2010  
 Proyección: Cartesianas  
 Falso Este: 835378,647  
 Falso Norte: 1180816,875  
 Longitud Origen: -75,564886  
 Latitud Origen: 6,2292208  
 Altura del Plano: 1510 Metros  
 Coordenadas Geográficas: GCS\_MAGNA  
 Datum: MAGNA



**Convenciones Temáticas**

Equipamientos Básicos Sociales	Espacio Público Existente
Equipamientos Básicos Comunitarios	Perímetro Barrio
Construcción	Red Hidrica

**Convenciones Cartográficas**

Perímetro Urbano Acdo. 048 de 2014	METRO, Línea A, Niquía-La Estrella
Límite Suelo de Expansión	METRO, Línea B, San Antonio-San Javier
Límite de Corregimiento	METRO, Línea J, San Javier-La Aurora
Límite Municipal	METRO, Línea K, Acevedo-Santo Domingo
Límite de Comuna	METROPLUS, Línea 1, U. de M.-Av. del Ferr-P. Aranjuez
Río Medellín	METROPLUS, Línea 2, U. de M. Pretronal Oriental
METRO, Línea A, Niquía-La Estrella	TRANVIA, Línea 1, San Antonio-Alejandro Echavarría
METRO, Línea B, San Antonio-San Javier	Sectorización Política Administrativa por Definir
METRO, Línea J, San Javier-La Aurora	Vías Área Metropolitana
METRO, Línea K, Acevedo-Santo Domingo	

**Convenciones Cartográficas**

METRO, Línea A, Niquía-La Estrella	METROPLUS, Línea 1, U. de M.-Av. del Ferr-P. Aranjuez
METRO, Línea B, San Antonio-San Javier	METROPLUS, Línea 2, U. de M. Pretronal Oriental
METRO, Línea J, San Javier-La Aurora	TRANVIA, Línea 1, San Antonio-Alejandro Echavarría
METRO, Línea K, Acevedo-Santo Domingo	Sectorización Política Administrativa por Definir
METROPLUS, Línea 1, U. de M.-Av. del Ferr-P. Aranjuez	Vías Área Metropolitana
METROPLUS, Línea 2, U. de M. Pretronal Oriental	
TRANVIA, Línea 1, San Antonio-Alejandro Echavarría	