


**Alcaldía de Medellín**  
**MUNICIPIO DE MEDELLÍN**  
DEPARTAMENTO ADMINISTRATIVO DE PLANEACIÓN

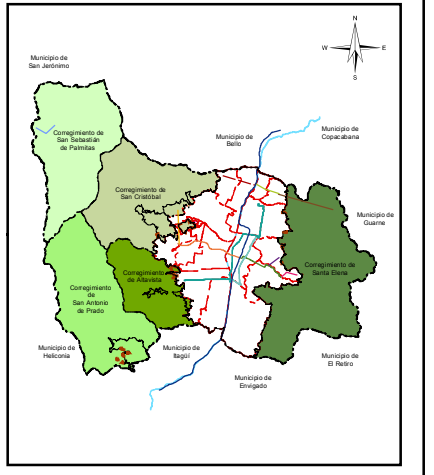
**COMUNA 14 - BARRIO VILLA CARLOTA**  
Código 1403

Escala de impresión: 1:4.000	Fecha de Elaboración: noviembre de 2019	201/249
---------------------------------	--	---------

Elaboró: Departamento Administrativo de Planeación  
Procesó: Subdirección de Información y Evaluación Estratégica

**Sistema de Coordenadas**

Coordenadas: Magna origen Medellín 2010  
Proyección: Cartesianas  
Falso Este: 835378,647  
Falso Norte: 1180816,875  
Longitud Origen: -75,564886  
Latitud Origen: 6,2292208  
Altura del Plano: 1510 Metros  
Coordenadas Geográficas: GCS\_MAGNA  
Datum: MAGNA



**Convenciones Temáticas**

Equipamientos Básicos Sociales	Espacio Público Existente
Equipamientos Institucionales	Perímetro Barrio
	Construcción
	Red Hídrica

**Convenciones Cartográficas**

Perímetro Urbano Acdo. 048 de 2014	METROCABLE, Línea K, Acevedo-Santo Domingo
Límite Suelo de Expansión	METROPLUS, Línea 2, U. de M. Pretroncal Oriental
Límite de Corregimiento	TRANVIA, Línea 1, San Antonio-Alejandro Echavarría
Límite Municipal	Sectorización Política Administrativa por Definir
Límite de Comuna	Vías Área Metropolitana
Río Medellín	
METRO, Línea A, Niquía-La Estrella	
METRO, Línea B, San Antonio-San Javier	
METROCABLE, Línea J, San Javier-La Aurora	

**Convenciones Cartográficas**

METROCABLE, Línea L, Santo Domingo-Arví
METROCABLE, La Aldea-Las Teresitas-El Morrón
METROCABLE, Línea H, Alejandro Echavarría-La Sierra
METROCABLE, Línea M, Miraflores-13 Noviembre
METROCABLE, Línea P, Picacho
METROPLUS, Línea 1, U. de M.-Av. del Ferr-P. Aranjuez
METROPLUS, Línea 2, U. de M. Pretroncal Oriental
TRANVIA, Línea 1, San Antonio-Alejandro Echavarría
Sectorización Política Administrativa por Definir
Vías Área Metropolitana