

834.750 835.000 835.250 835.500 835.750

1.180.500  
1.180.250  
1.180.000  
1.179.750  
1.179.500  
1.179.250

1.180.500  
1.180.250  
1.180.000  
1.179.750  
1.179.500  
1.179.250



**Alcaldía de Medellín**  
**MUNICIPIO DE MEDELLÍN**  
DEPARTAMENTO ADMINISTRATIVO DE PLANEACIÓN

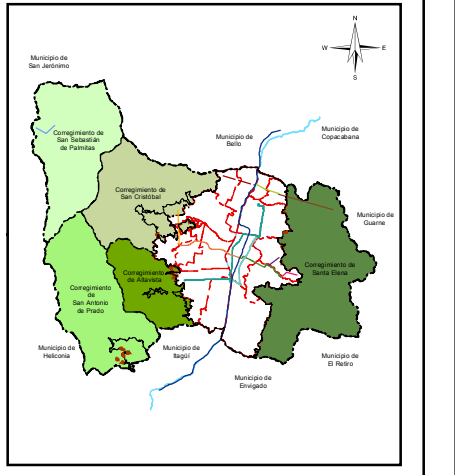
**COMUNA 14 - BARRIO CASTROPOL**  
Código 1404

Escala de impresión: 1:4.500	Fecha de Elaboración: noviembre de 2019	202/249
---------------------------------	--	---------

Elaboró: Departamento Administrativo de Planeación  
Procesó: Subdirección de Información y Evaluación Estratégica

**Sistema de Coordenadas**

Coordenadas: Magna origen Medellín 2010  
Proyección: Cartesianas  
Falso Este: 835378,647  
Falso Norte: 1180816,875  
Longitud Origen: -75,564886  
Latitud Origen: 6,2292208  
Altura del Plano: 1510 Metros  
Coordenadas Geográficas: GCS\_MAGNA  
Datum: MAGNA



**Convenciones Temáticas**

- Equipamientos Básicos Sociales
- Equipamientos Institucionales
- Espacio Publico Existente
- Perimetro Barrio
- Construcción
- Red Hidrica

**Convenciones Cartográficas**

- Perimetro Urbano Acdo. 048 de 2014
- Límite Suelo de Expansión
- Límite de Corregimiento
- Límite Municipal
- Límite de Comuna
- Río Medellín
- METRO, Línea A, Niquía-La Estrella
- METRO, Línea B, San Antonio-San Javier
- METROCABLE, Línea J, San Javier-La Aurora
- METROCABLE, Línea K, Avededo-Santo Domingo

**Convenciones Cartográficas**

- METROCABLE, Línea L, Santo Domingo-Arví
- METROCABLE, Línea H, Aldea-Las Teresitas-El Morrón
- METROCABLE, Línea I, Alejandro Echavarría-La Sierra
- METROCABLE, Línea M, Miraflores-13 Noviembre
- METROCABLE, Línea P, Picacho
- METROPLUS, Línea 1, U. de M.-Av. del Ferr-P. Aranjuez
- METROPLUS, Línea 2, U. de M. Pretronal Oriental
- TRANVIA, Línea 1, San Antonio-Alejandro Echavarría
- Sectorización Política Administrativa por Definir
- Vías Área Metropolitana