


Alcaldía de Medellín
MUNICIPIO DE MEDELLÍN
DEPARTAMENTO ADMINISTRATIVO DE PLANEACIÓN

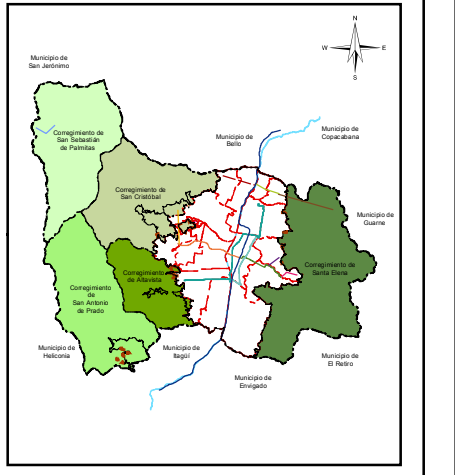
COMUNA 14 - BARRIO LOS BALSOS N°1
Código 1411

Escala de impresión: 1:6.500	Fecha de Elaboración: noviembre de 2019	209/249
---------------------------------	--	---------

Elaboró: Departamento Administrativo de Planeación
Procesó: Subdirección de Información y Evaluación Estratégica

Sistema de Coordenadas

Coordenadas: Magna origen Medellín 2010
Proyección: Cartesianas
Falso Este: 835378,647
Falso Norte: 1180816,875
Longitud Origen: -75,564886
Latitud Origen: 6,2292208
Altura del Plano: 1510 Metros
Coordenadas Geográficas: GCS_MAGNA
Datum: MAGNA



Convenciones Temáticas

- Equipamientos Básicos Sociales
- Equipamientos Básicos Comunitarios
- Equipamientos Institucionales
- Espacio Público Existente
- Perimetro Barrio
- Construcción
- Red Hídrica

Convenciones Cartográficas

- Perimetro Urbano Acdo. 048 de 2014
- Límite Suelo de Expansión
- Límite de Corregimiento
- Límite Municipal
- Límite de Comuna
- Río Medellín
- METRO, Línea A, Niquía-La Estrella
- METRO, Línea B, San Antonio-San Javier
- METRO, Línea J, San Javier-La Aurora
- METRO, Línea K, Avededo-Santo Domingo

Convenciones Cartográficas

- METRO, Línea L, Santo Domingo-Arví
- METRO, Línea M, La Aldea-Las Teresitas-El Morrón
- METRO, Línea N, Alejandro Echavarría-La Sierra
- METRO, Línea O, Miraflores-13 Noviembre
- METRO, Línea P, Picacho
- METROPLUS, Línea 1, U. de M.-Av. del Ferr-P. Aranjuez
- METROPLUS, Línea 2, U. de M. Pretronal Oriental
- TRANVIA, Línea 1, San Antonio-Alejandro Echavarría
- Sectorización Política Administrativa por Definir
- Vías Área Metropolitana