

Corregimiento de San Cristóbal

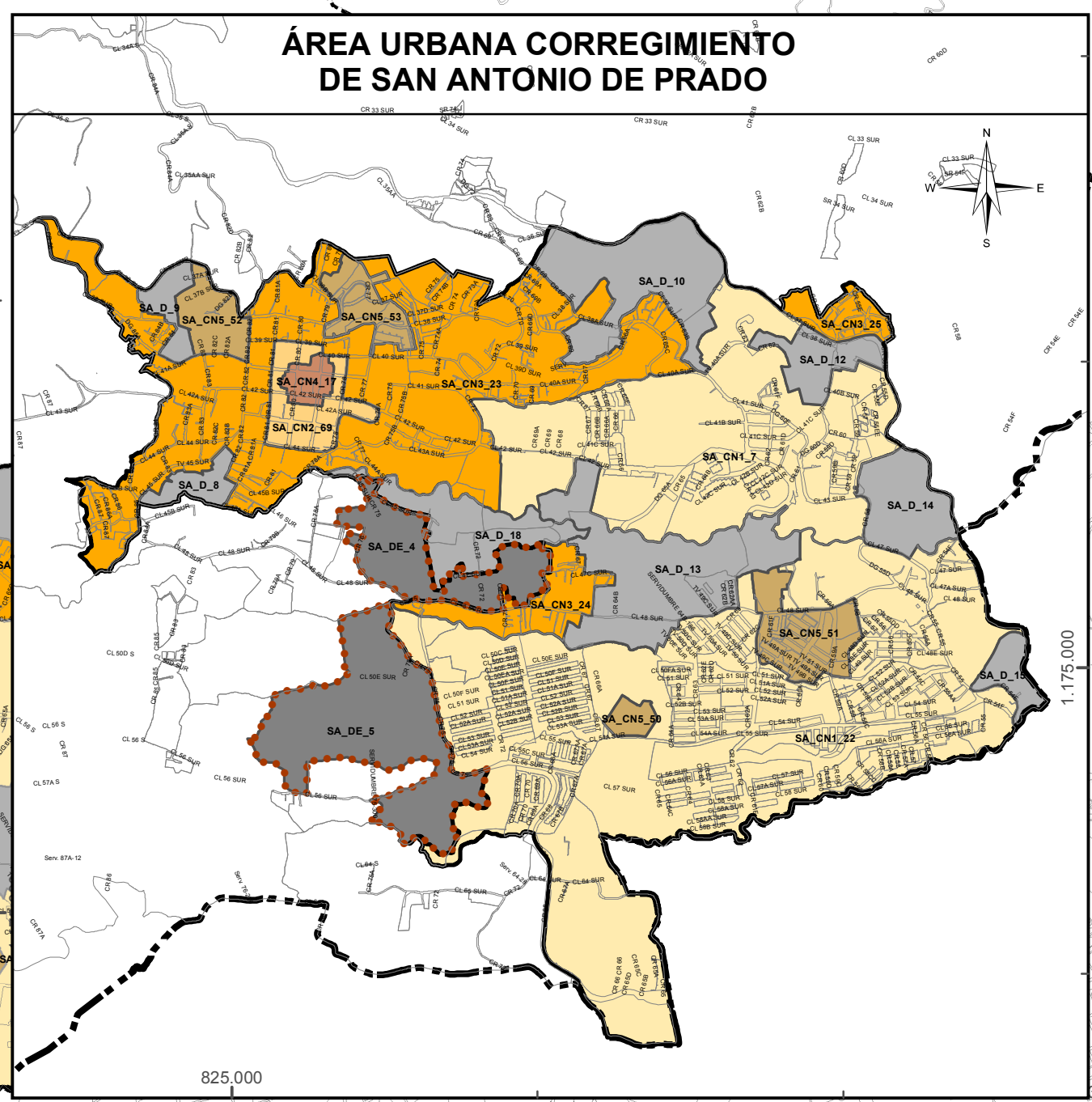
Municipio de Bello

Corregimiento de Santa Elena

Corregimiento de Aitavista

Municipio de Itagüí

Municipio de Envigado



Alcaldía de Medellín
MUNICIPIO DE MEDELLÍN
DEPARTAMENTO ADMINISTRATIVO DE PLANEACIÓN

TRATAMIENTOS URBANOS

Escala de impresión: 1:20.000	Fecha de Elaboración: diciembre de 2015	22/33
Elaboró: Departamento Administrativo de Planeación		
Procesó: Departamento Administrativo de Planeación		

Sistema de Coordenadas

Coordenadas Proyectadas: PCS MAG Ant Medellín
Proyección: Transversa de Mercator
Falso Este: 835.378
Falso Norte: 1.180.816
Meridiano Central: -75.5649
Latitud de Origen: 6.2292
Unidad Lineal: Metros
Coordenadas Geográficas: GCS_MAGNA
Datum: Magna, Origen Medellín



Convenciones Temáticas

- API, Áreas de Preservación de Infraestructuras y del Sistema Público y Colectivo
- C1, Conservación Patrimonial
- C2, Conservación Urbanística
- C3, Conservación en zonas de influencia de los BIC Nacional
- CN1, Consolidación Nivel 1
- CN2, Consolidación Nivel 2
- CN3, Consolidación Nivel 3
- CN4, Consolidación Nivel 4
- CN5, Consolidación Nivel 5
- D, Desarrollo en Suelo Urbano
- DE, Desarrollo en Suelo Expansión
- MI, Mejoramiento Integral en Suelo Urbano
- MIE, Mejoramiento Integral en Suelo Expansión
- R, Renovación Urbana

Convenciones Cartográficas

- Perímetro Urbano
- Límite Suelo de Expansión
- Límite de Corregimiento
- Límite Municipal
- Río Medellín
- METRO, Línea A, Niquía-La Estrella
- METRO, Línea B, San Antonio-San Javier
- METROCABLE, Línea J, San Javier-La Aurora
- METROCABLE, Línea K, Acevedo-Santo Domingo
- METROCABLE, Línea L, Santo Domingo-Arví
- METROCABLE, Línea M, Miraflores-13 Noviembre
- METROCABLE, Línea N, Miraflores-13 Noviembre
- METROPLUS, Línea 1, U. de M.-Av. del Ferrocarril-Parque Aranjuez
- METROPLUS, Línea 2, U. de M., Pretronal Oriental
- TRANVIA, Línea 1, San Antonio-Alejandro Echavarría