

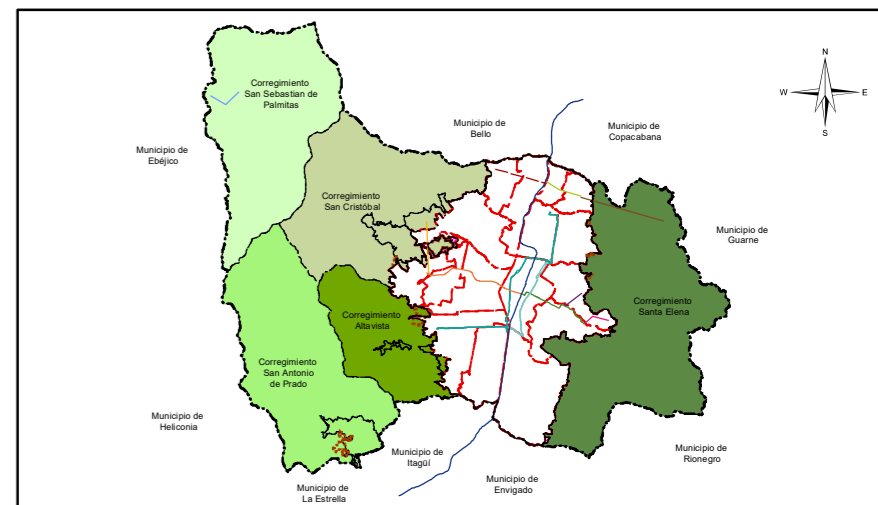


Alcaldía de Medellín  
**MUNICIPIO DE MEDELLÍN**  
 DEPARTAMENTO ADMINISTRATIVO DE PLANEACIÓN

**CORREGIMIENTO DE SAN SEBASTIAN DE PALMITAS**  
**VEREDA PALMITAS SECTOR CENTRAL -CODIGO 5004**

- Convenciones Temáticas**
- Equipamientos Básicos Sociales
  - Equipamientos Básicos Comunitarios
  - Equipamientos de Seguridad y Convivencia
  - Equipamientos de Infraestructuras
  - Equipamientos Institucionales
  - Espacio Publico Existente
  - Perimetro Vereda
  - Construcción
  - Red Hidrica

- Convenciones Cartográficas**
- Perimetro Urbano Acdo. 048 de 2014
  - Limite Suelo de Expansión
  - Limite de Corregimiento
  - Limite Municipal
  - Limite de Comuna
  - Rio Medellín
  - METRO, Línea A, Niquia-La Estrella
  - METRO, Línea B, San Antonio-San Javier
  - METROCABLE, Línea J, San Javier-La Aurora
  - METROCABLE, Línea K, Acevedo-Santo Domingo
  - METROCABLE, Línea L, Santo Domingo-Arví
  - METROCABLE, La Aldea-Las Terestias-El Morrón
  - METROCABLE, Línea H, Alejandro Echavarría-La Sierra
  - METROCABLE, Línea M, Miraflores-13 Noviembre
  - METROCABLE, Línea P, Picacho
  - METROPLUS, Línea 1, U. de M.-Av. del Ferr-P. Aranjuez
  - METROPLUS, Línea 2, U. de M. Pretronal Oriental
  - TRANVIA, Línea 1, San Antonio-Alejandro Echavarría
  - Sectorización Politico Administrativa por Definir
  - Vías Área Metropolitana



**Sistema de Coordenadas**

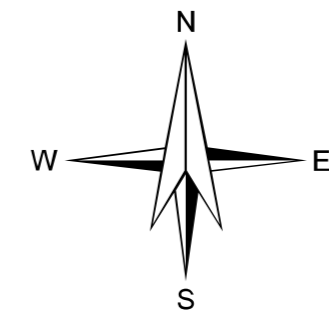
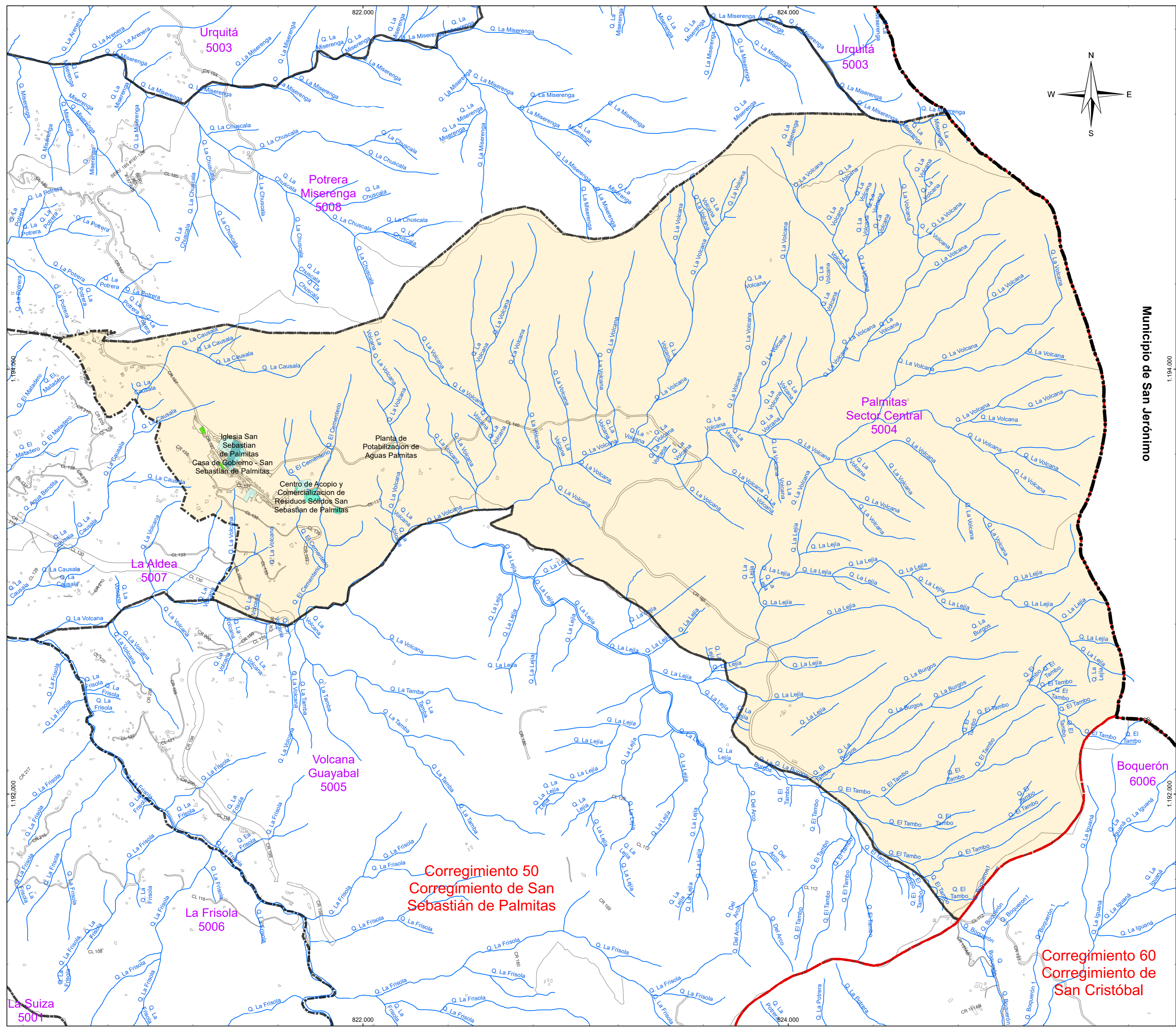
Coordenadas: Magna origen Medellín 2010      Latitud Origen: 6.2292208  
 Proyección: Cartesianas      Altura del Plano: 1510 Metros  
 Falso Este: 835378.947      Coordenadas Geográficas: GCS\_MAGNA  
 Falso Norte: 1180816.875      Datum: MAGNA  
 Longitud Origen: -75.564886

Fuente de Información:  
 Departamento de Administrativo de Planeación

Elaboró: Subdirección de Información y Evaluación Estratégica

Procesó: Subdirección de Información y Evaluación Estratégica

Escala Impresión: 1:10.000	Fecha de Elaboración: diciembre de 2019	4/52
-------------------------------	--	------



Municipio de San Jerónimo

Corregimiento 60  
Corregimiento de  
San Cristóbal