



Alcaldía de Medellín
MUNICIPIO DE MEDELLÍN
DEPARTAMENTO ADMINISTRATIVO DE PLANEACIÓN

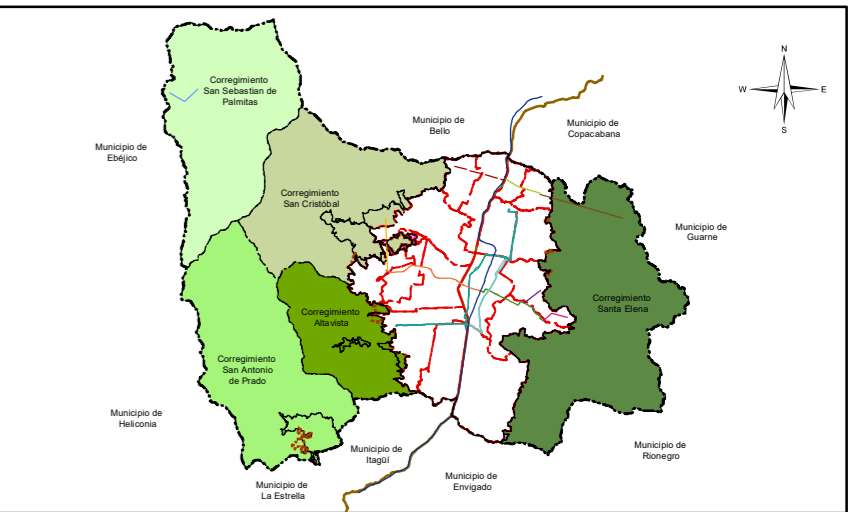
CORREGIMIENTO DE SAN SEBASTIAN DE PALMITAS
VEREDA LA ALDEA -CODIGO 5007

Convenciones Temáticas

- Equipamientos Básicos Sociales
- Equipamientos Básicos Comunitarios
- Equipamientos de Seguridad y Convivencia
- Equipamientos de Infraestructuras
- Espacio Publico Existente
- Perimetro Vereda
- Construcción
- Red Hidrica

Convenciones Cartográficas

- Perimetro Urbano Acdo. 048 de 2014
- Limite Suelo de Expansión
- Limite de Corregimiento
- Limite Municipal
- Limite de Comuna
- Río Medellín
- METRO, Línea A , Niquía-La Estrella
- METRO, Línea B , San Antonio-San Javier
- METROCABLE, Línea J, San Javier-La Aurora
- METROCABLE, Línea K, Acevedo-Santo Domingo
- METROCABLE, Línea L, Santo Domingo-Arví
- METROCABLE, La Aldea-Las Teresitas-El Morrón
- METROCABLE, Línea H, Alejandro Echavarría-La Sierra
- METROCABLE, Línea M, Miraflores-13 Noviembre
- METROCABLE, Línea P, Picacho
- METROPLUS, Línea 1, U. de M.-Av. del Ferr-P. Aranjuez
- METROPLUS, Línea 2, U. de M,Pretroncal Oriental
- TRANVIA, Línea 1, San Antonio-Alejandro Echavarría
- Sectorización Político Administrativa por Definir
- Vías Área Metropolitana



Sistema de Coordenadas

Coordenadas: Magna origen Medellín 2010
Proyección: Cartesianas
Falso Este: 853378,547
Falso Norte: 1180816,875
Longitud Origen: -75,564886
Latitud Origen: 6,2292208
Altura del Plano: 1510 Metros
Coordenadas Geográficas: GCS_MAGNA
Datum: MAGNA

Fuente de Información:
Departamento de Administrativo de Planeación

Elaboró: Subdirección de Información y Evaluación Estratégica

Procesó: Subdirección de Información y Evaluación Estratégica

Escala Impresión: 1:4.500	Fecha de Elaboración: diciembre de 2019	7/52
------------------------------	--	------

