

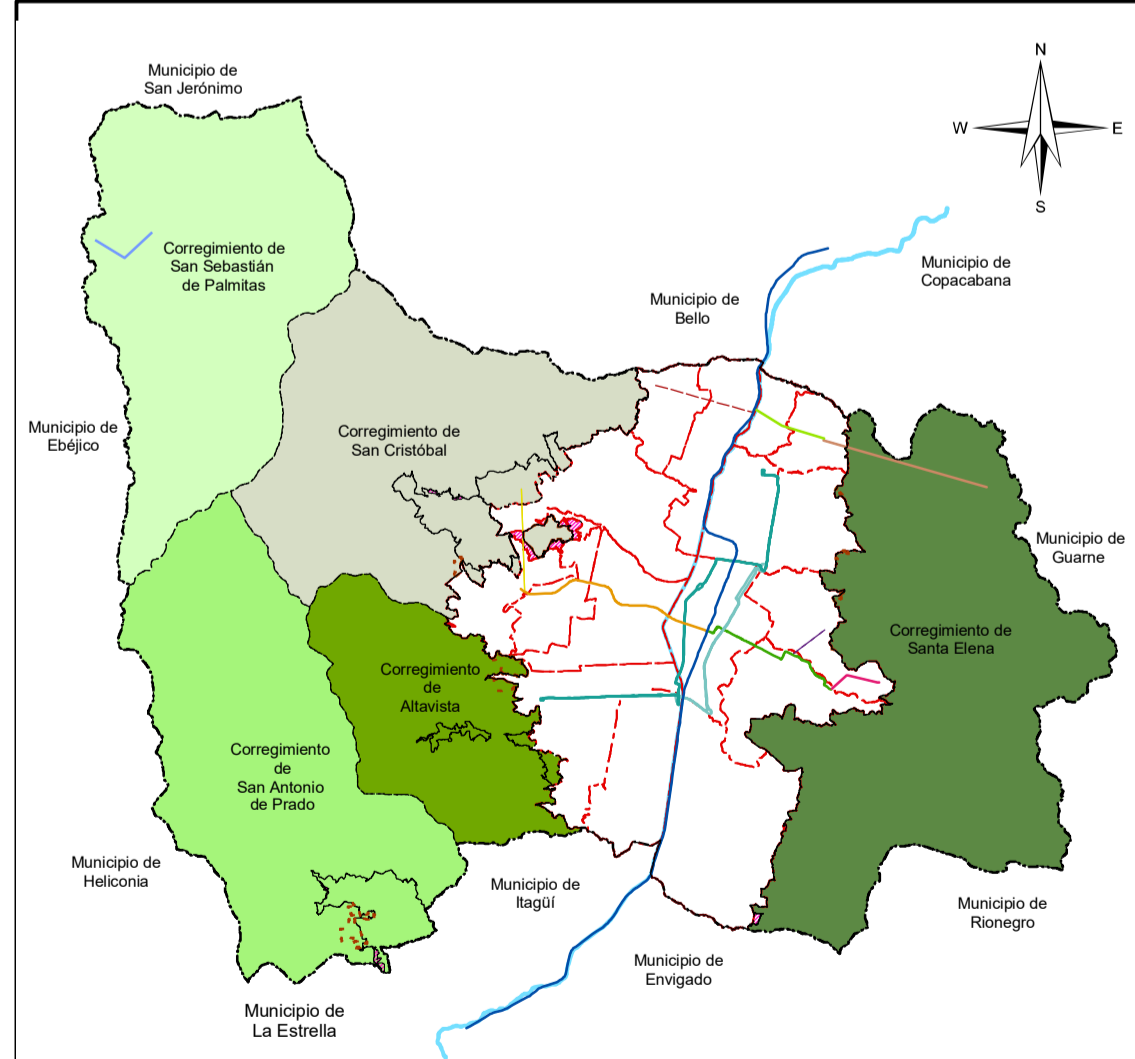


CORREGIMIENTO 60 - SAN CRISTOBAL

Convenciones Temáticas

- Equipamiento**
- Equipamientos Básicos Sociales
 - Equipamientos Básicos Comunitarios
 - Equipamientos de Seguridad y Convivencia
 - Equipamientos de Infraestructuras
 - Equipamientos Institucionales
 - Uso Dotacional
 - Espacio Publico Existente
 - Lote
 - Red Hidrica

- Perimetro Urbano Acdo. 048 de 2014
- Limite Suelo de Expansión
- Limite de Comuna
- Limite de Corregimiento
- Limite Municipal
- Rio Medellín
- METRO. Línea A, Niquía-La Estrella
- METRO. Línea B, San Antonio-San Javier
- METROCABLE. Línea J, San Javier -La Aurora
- METROCABLE. Línea K, Acevedo-Santo Domingo
- METROCABLE. Línea L, Santo Domingo-Arví
- METROCABLE. Línea M, Miraflores-13 Noviembre
- METROCABLE. Línea H, Aleja-Las Teresitas-El Morón
- METROCABLE. Línea P, Picacho
- METROPLUS. Línea 1, Usam-Av. Ferrocarril-Parque Aranjuez
- METROPLUS. Línea 2, U. de M. Pretoncal Oriental
- TRANVIA. Línea 1, San Antonio-Alejandro Echavarría
- Sectorización Política Administrativa por Definir
- Vías Área Metropolitana



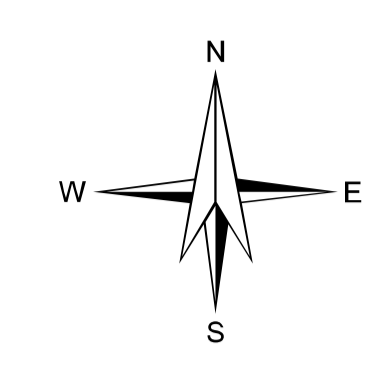
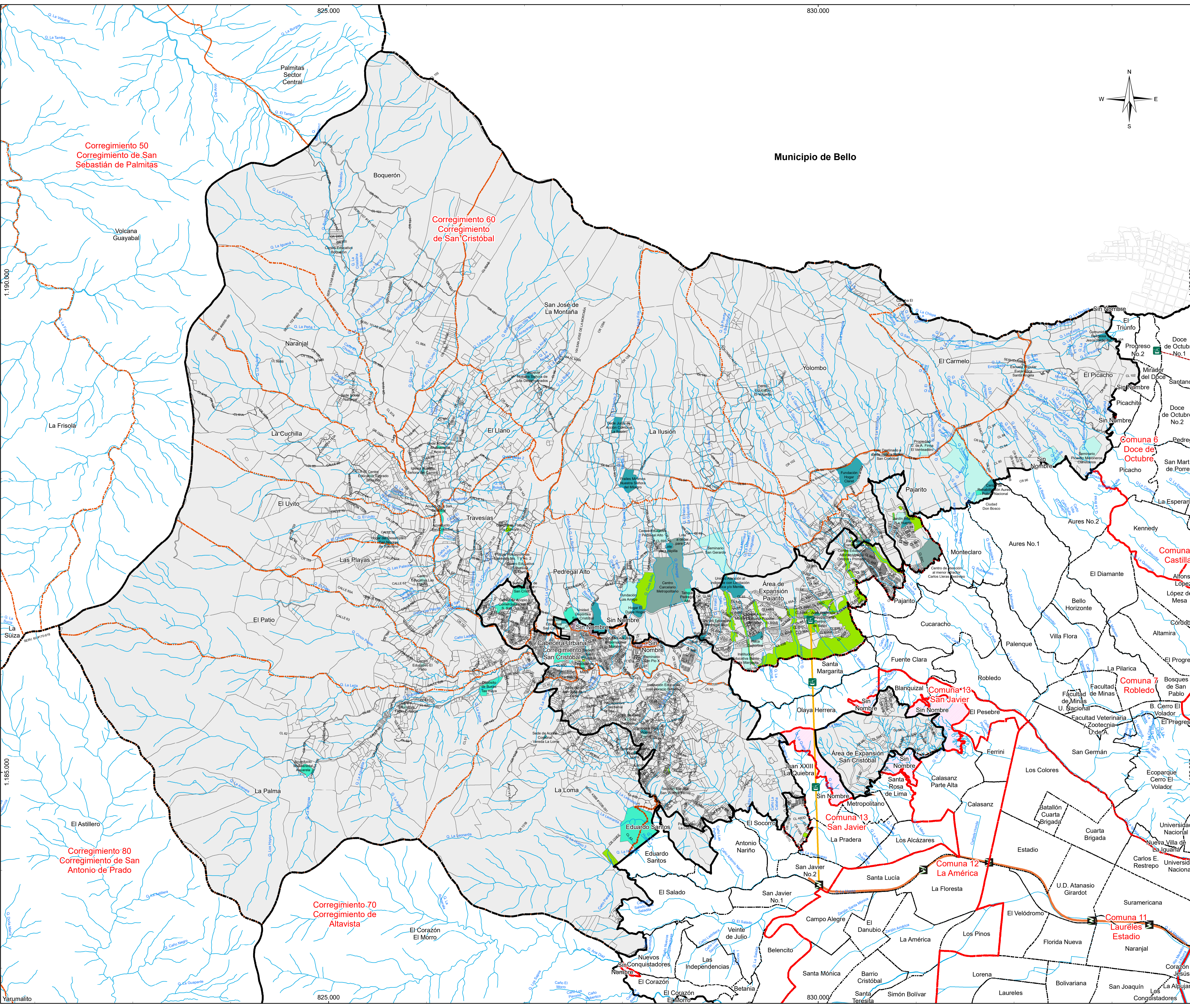
Sistema de Coordenadas
 Coordenadas: Magna origen Medellín 2010 Latitud Origen: 6.229208
 Proyección: Cartesianas Altura del Plano: 1510 Metros
 Falso Este: 835378.847 Coordenadas Geográficas: GCS_MAGNA
 Falso Norte: 1180816.875 Datum: MAGNA
 Longitud Origen: -75.564886

Fuente de Información:
 Secretaría de Catastro, POT Acuerdo 48 2014, CartoAntioquia.

Elaboró: Departamento Administrativo de Planeación

Proceso: Subdirección de información y Evaluación Estratégica

Escala de Impresión: 1:15.000 Fecha de Elaboración: diciembre de 2019 2/5



Municipio de Bello

Corregimiento 50
 Corregimiento de San Sebastián de Palmitas

Corregimiento 60
 Corregimiento de San Cristóbal

Corregimiento 80
 Corregimiento de San Antonio de Prado

Corregimiento 70
 Corregimiento de Altavista

Comuna 6
 Doce de Octubre

Comuna 5
 Castilla

Comuna 13
 San Javier

Comuna 13
 San Javier

Comuna 12
 La América

Comuna 11
 Laureles Estadio