



Alcaldía de Medellín
MUNICIPIO DE MEDELLÍN
 DEPARTAMENTO ADMINISTRATIVO DE PLANEACIÓN

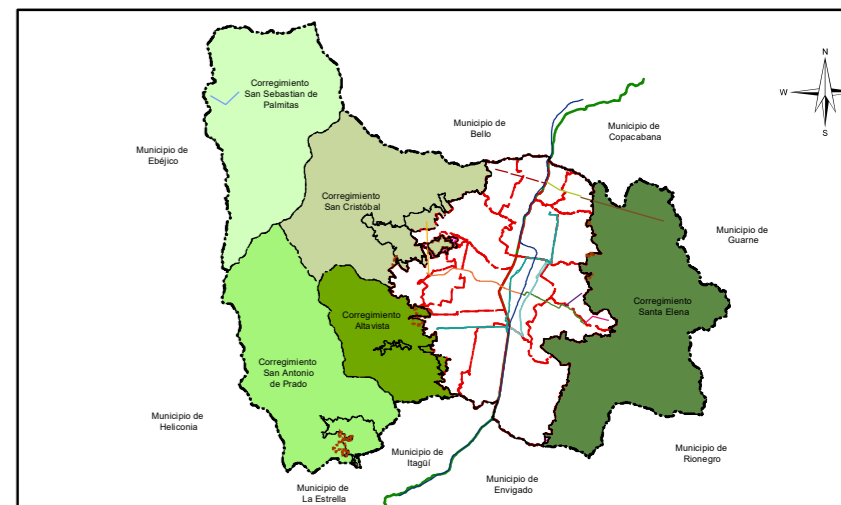
CORREGIMIENTO DE SAN CRISTÓBAL
 VEREDA EL PATIO-CODIGO 6002

Convenciones Temáticas

- Equipamientos Básicos Sociales
- Espacio Público Existente
- Perimetro Vereda
- Construcción
- Red Hidrica

Convenciones Cartográficas

- Perimetro Urbano Acdo. 048 de 2014
- Limite Suelo de Expansión
- Limite de Corregimiento
- Limite Municipal
- Limite de Comuna
- Río Medellín
- METRO, Línea A, Niquia-La Estrella
- METRO, Línea B, San Antonio-San Javier
- METROCABLE, Línea J, San Javier-La Aurora
- METROCABLE, Línea K, Acevedo-Santo Domingo
- METROCABLE, Línea L, Santo Domingo-Arví
- METROCABLE, Línea H, Aldea-Las Teresitas-El Morrón
- METROCABLE, Línea A, Alejandro Echavarría-La Sierra
- METROCABLE, Línea M, Miraflores-13 Noviembre
- METROCABLE, Línea P, Picacho
- METROPLUS, Línea 1, U. de M.-Av. del Ferr-P. Aranjuez
- METROPLUS, Línea 2, U. de M. Pretronal Oriental
- TRANVIA, Línea 1, San Antonio-Alejandro Echavarría
- Sectorización Política Administrativa por Definir
- Vías Área Metropolitana



Sistema de Coordenadas

Coordenadas: Magna origen Medellín 2010 Latitud Origen: 6,2292208
 Proyección: Cartesianas Altura del Plano: 1510 Metros
 Falso Este: 633378,647 Coordenadas Geográficas: GCS_MAGNA
 Falso Norte: 1180816,875 Datum: MAGNA
 Longitud Origen: -75,564886

Fuente de Información:
 Departamento de Administrativo de Planeación

Elaboró: Subdirección de Información y Evaluación Estratégica

Procesó: Subdirección de Información y Evaluación Estratégica

Escala Impresión: 1:8.500	Fecha de Elaboración: diciembre de 2019	10/52
------------------------------	--	-------

