



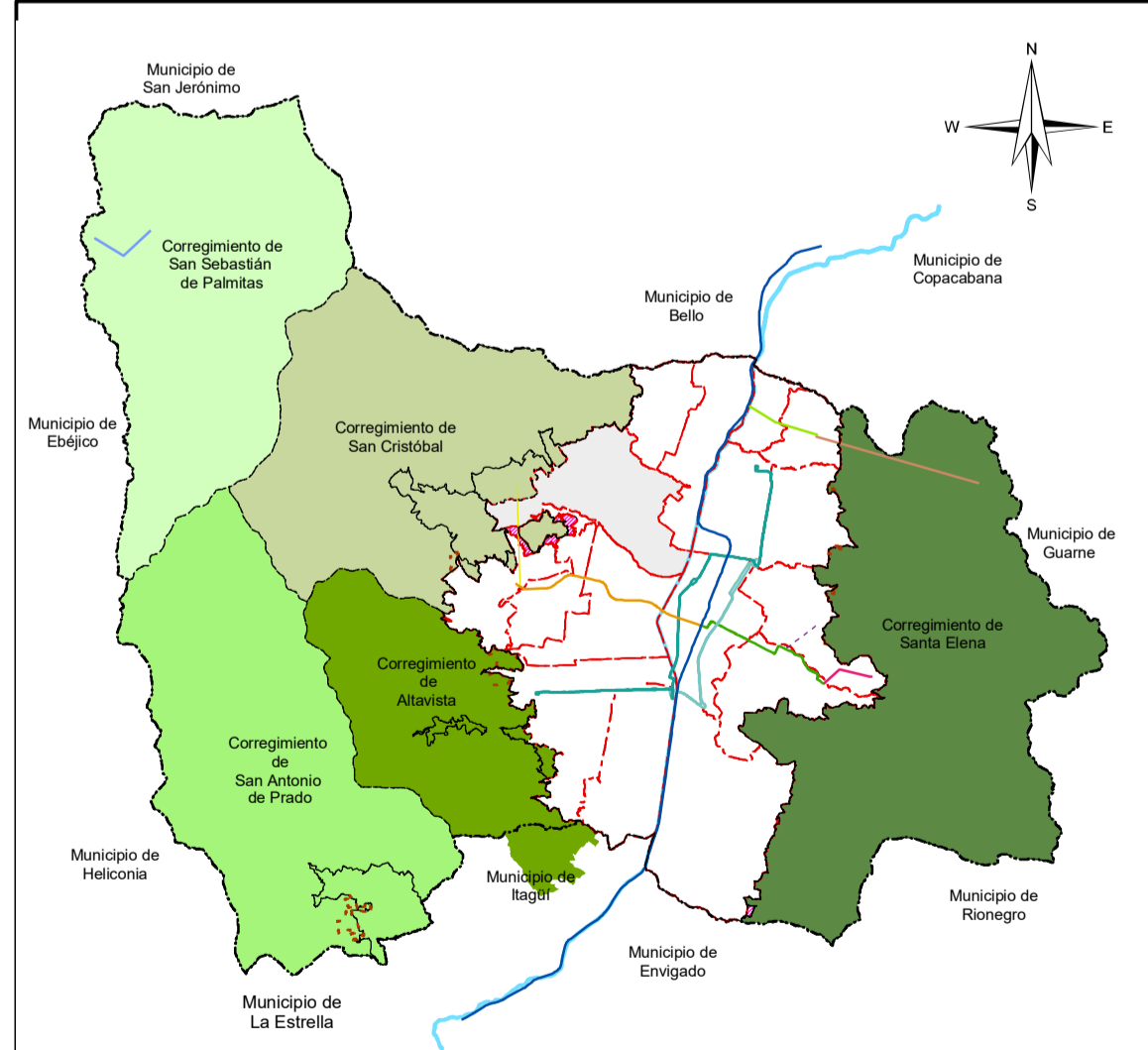
COMUNA 7 - ROBLEDO

Convenciones Temáticas

- Equipamiento**
- Equipamientos Básicos Sociales
 - Equipamientos Básicos Comunitarios
 - Equipamientos de Seguridad y Convivencia
 - Equipamientos de Infraestructuras
 - Equipamientos Institucionales
 - Espacio Público Existente
 - Lote
 - Red Hídrica

Convenciones Cartográficas

- Perímetro Urbano Acdo. 048 de 2014
- Límite Suelo de Expansión
- Límite de Comuna
- Límite de Corregimiento
- Río Medellín
- METRO. Línea A, Niquía-La Estrella
- METRO. Línea B, San Antonio-San Javier
- METROCABLE. Línea J, San Javier -La Aurora
- METROCABLE. Línea K, Acevedo-Santo Domingo
- METROCABLE. Línea L, Santo Domingo-Arví
- METROCABLE. La Aldea-Las Teresitas-El Morón
- METROCABLE. Línea H, Alejandro Echavarría-La Sierra
- METROCABLE. Línea P, Pichacho
- METROPLUS. Línea 1, Usam-Av. Ferrocarril-Parque Aranjuez
- METROPLUS. Línea 2, U. de M. Pretoncal Oriental
- TRANVIA. Línea 1, San Antonio-Alejandro Echavarría
- Sectorización Política Administrativa por Definir
- Vías Área Metropolitana



Sistema de Coordenadas
 Coordenadas: Magna origen Medellín 2010 Latitud Origen: 6.2292208
 Proyección: Cartesianas Altura del Plano: 1510 Metros
 Falso Este: 835378.647 Coordenadas Geográficas: GCS_MAGNA
 Falso Norte: 1180816.875 Datum: MAGNA
 Longitud Origen: -75.564886

Fuente de Información:
 Secretaría de Catastro, POT Acuerdo 48 2014, CartoAntioquia.

Elaboró: Departamento Administrativo de Planeación

Proceso: Subdirección de información y Evaluación Estratégica

Escala de Impresión: 1:7.500 Fecha de Elaboración: diciembre de 2019 7/16

