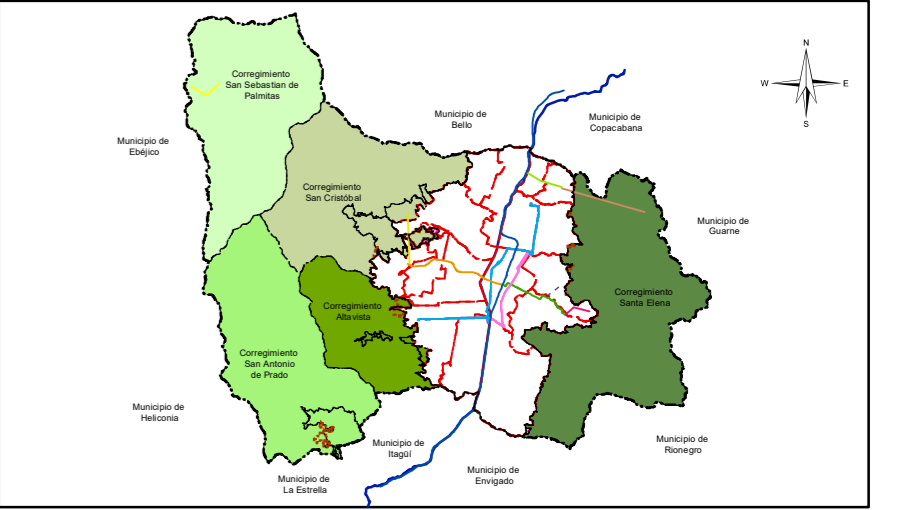


- Convenciones Temáticas**
- Equipamientos Básicos Sociales
 - Equipamientos Básicos Comunitarios
 - Equipamientos de Seguridad y Convivencia
 - Equipamientos de Infraestructuras
 - Equipamientos Institucionales
 - Espacio Publico Existente
 - Perimetro Vereda
 - Construcción
 - Red Hidrica

- Convenciones Cartográficas**
- Perimetro Urbano Acdo. 048 de 2014
 - Limite Suelo de Expansión
 - Limite de Comuna
 - Limite de Corregimiento
 - Limite Municipal
 - Río Medellín
 - METRO, Línea A , Niquia-La Estrella
 - METRO, Línea B, San Antonio-San Javier
 - METROCABLE, Línea J, San Javier-La Aurora
 - METROCABLE, Línea K, Acevedo-Santo Domingo
 - METROCABLE, Línea L, Santo Domingo-Arví
 - METROCABLE, La Aldea-Las Teresitas-El Morrón
 - METROCABLE, Línea H, Alejandro Echavarría-La Sierra
 - METROCABLE, Línea M, Miraflores-13 Noviembre
 - METROPLUS, Línea 1, U. de M.-Av. del Ferrocarril-Parque Aranjuez
 - METROPLUS, Línea 2, U. de M.-Pretroncal Oriental
 - TRANVIA, Línea 1, San Antonio-Alejandro Echavarría
 - Sectorización Político Administrativa por Definir



Sistema de Coordenadas

Coordenadas: Magna origen Medellín 2010 Latitud Origen: 6.2292208
 Proyección: Cartesianas Altura del Plano: 1510 Metros
 Falso Este: 653378.847 Coordenadas Geográficas: GCS_MAGNA
 Falso Norte: 1180816.875 Datum: MAGNA
 Longitud Origen: -75.564886

Fuente de Información:
Departamento de Administrativo de Planeación

Elaboró: Subdirección de Información y Evaluación Estratégica

Procesó: Subdirección de Información y Evaluación Estratégica

Escala Impresión: 1:5.500	Fecha de Elaboración: diciembre de 2019	47/52
------------------------------	--	-------