



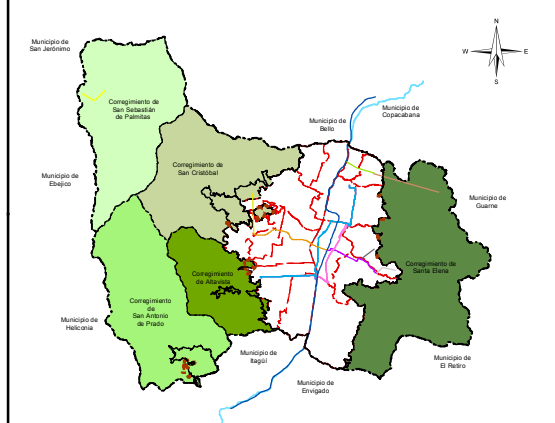
**ÁREA DE EXPANSIÓN SAN CRISTÓBAL**  
 CODIGO AE2

**Convenciones Temáticas**

- Espacio Público Existente
- Perimetro Barrio
- Construcción
- Red Hidrica

**Convenciones Cartográficas**

- Perímetro Urbano Acdo. 048 de 2014
- Límite Suelo de Expansión
- Límite de Corregimiento
- Límite Municipal
- Límite de Comuna
- Río Medellín
- METRO, Línea A, Niquila-La Estrella
- METRO, Línea B, San Antonio-San Javier
- METROCABLE, Línea J, San Javier-La Aurora
- METROCABLE, Línea K, Acevedo-Santo Domingo
- METROCABLE, Línea L, Santo Domingo-Arví
- METROCABLE, La Aldea-Las Teresitas-El Morrón
- METROCABLE, Línea H, Alejandro Echavarría-La Sierra
- METROCABLE, Línea M, Miraflores-13 Noviembre
- METROCABLE, Línea P, Picacho
- METROPLUS, Línea 1, U. de M.-Av. del Ferr-P. Aranjuez
- METROPLUS, Línea 2, U. de M. Pretronal Oriental
- TRANVIA, Línea 1, San Antonio-Alejandro Echavarría
- Sectorización Político Administrativa por Definir
- Vías Área Metropolitana



**Sistema de Coordenadas**

Coordenadas Proyectadas: PCS MAG Ant Medellín  
 Proyección: Transversa de Mercator  
 Falso Este: 835.378  
 Falso Norte: 1.180.816  
 Meridiano Central: -75.5649  
 Latitud de Origen: 6.2292  
 Unidad Lineal: Metros  
 Coordenadas Geográficas: GCS\_MAGNA  
 Datum: Magna, Origen Medellín

Elaboró: Departamento Administrativo de Planeación  
 Proceso: Subdirección de Información y Evaluación Estratégica

