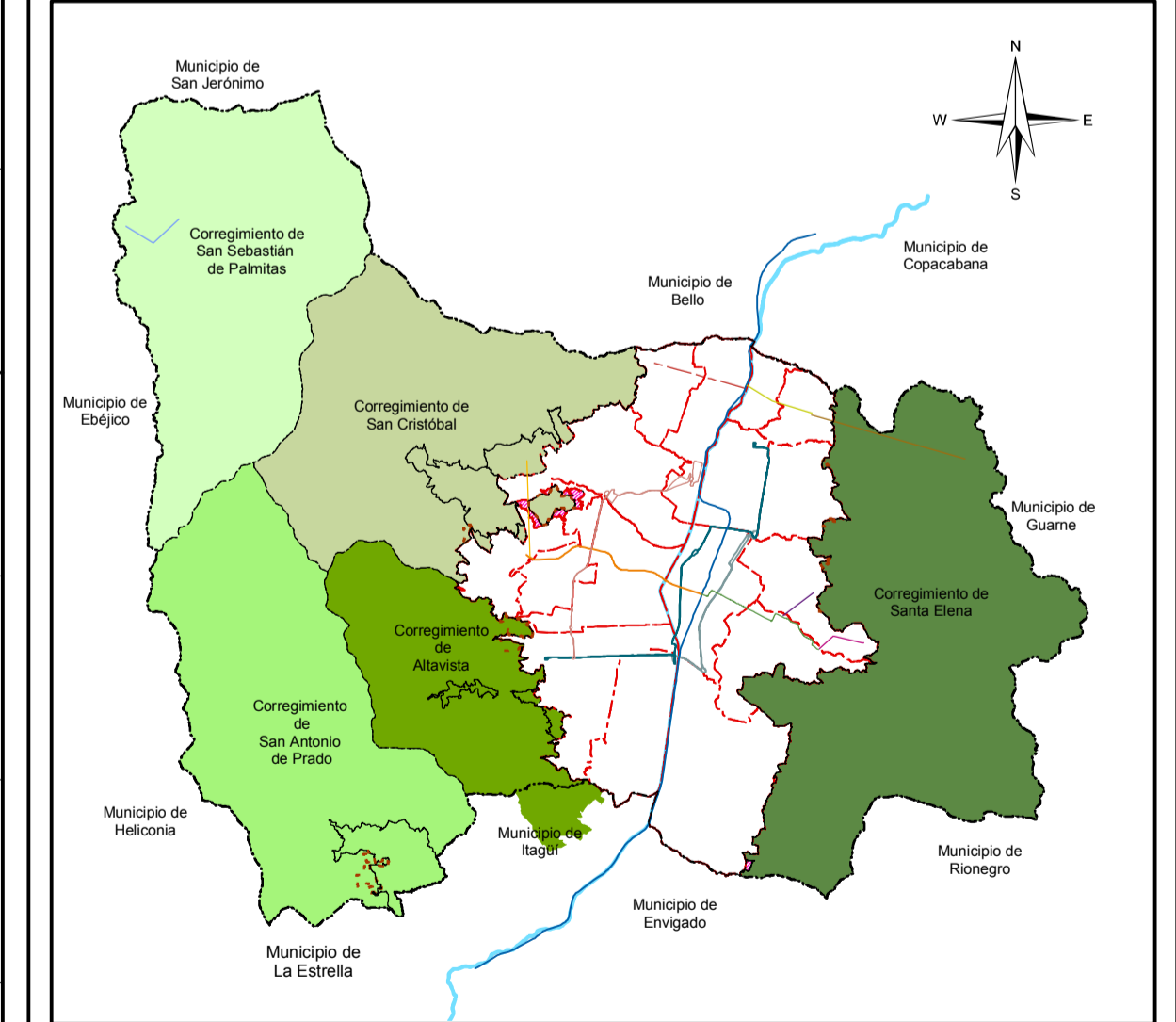


DIVISIÓN POLÍTICA ADMINISTRATIVA DE BARRIOS, VEREDAS, COMUNAS Y CORREGIMIENTOS DEL ÁREA URBANA Y RURAL SEGUN EL DECRETO 346-2000

- Convenciones Temáticas**
- Comuna 1 - Popular
 - Comuna 2 - Santa Cruz
 - Comuna 3 - Manrique
 - Comuna 4 - Aranjuez
 - Comuna 5 - Castilla
 - Comuna 6 - Doce de Octubre
 - Comuna 7 - Robledo
 - Comuna 8 - Villa Hermosa
 - Comuna 9 - Buenos Aires
 - Comuna 10 - La Candelaria
 - Comuna 11 - Laureles Estadio
 - Comuna 12 - La América
 - Comuna 13 - San Javier
 - Comuna 14 - El Poblado
 - Comuna 15 - Guayabal
 - Comuna 16 - Belén
 - Corregimiento 50 - San Sebastián de Palmitas
 - Corregimiento 60 - San Cristóbal
 - Corregimiento 70 - Altavista
 - Corregimiento 80 - San Antonio de Prado
 - Corregimiento 90 - Santa Elena

- Convenciones Cartográficas**
- Perímetro Urbano, Acuerdo POT 048 de 2014
 - Límite Suelo de Expansión
 - Límite de Comuna
 - Límite de Corregimiento
 - Límite Municipal
 - Río Medellín
 - METRO, Línea A, Niquía-La Estrella
 - METRO, Línea B, San Antonio-San Javier
 - METROCABLE, Línea J, San Javier -La Aurora
 - METROCABLE, Línea K, Acevedo-Santo Domingo
 - METROCABLE, Línea L, Santo Domingo-Arvi
 - METROCABLE, Línea M, Miraflores-13 Noviembre
 - METROCABLE, Línea N, Atajadero Echavarría-La Sierra
 - METROCABLE, Línea O, Carbe-La Palma
 - METROCABLE, Línea P, Picacho
 - METROPLUS, Línea 1, UdeM -Av. Ferrocarril-Parque Aranjuez
 - METROPLUS, Línea 2, U. de M., Pretronal Oriental
 - METROPLUS, Línea 3, San Antonio-Atajadero Echavarría
 - TRANVIA, Línea 1, San Antonio-Atajadero Echavarría
 - Sectorización Política Administrativa por Definir
 - Vías Área Metropolitana



Sistema de Coordenadas
 Coordenadas: Magna origen Medellín 2010 Latitud Origen: 6.2292208
 Proyección: Cartesianas Altura del Plano: 1510 Metros
 Falso Este: 835378,647 Coordenadas Geográficas: GCS_MAGNA
 Falso Norte: 1180816,875 Datum: MAGNA
 Longitud Origen: -75,564886

Fuente de Información:
 POT Acuerdo 048 del 2014, Cartografía SIGAME a : 1: 10.000,
 Actualización Catastral 2013, Sectorización Decreto 346-2000.

Elaboró: Subdirección de Información y Evaluación Estratégica

Procesó: Departamento Administrativo de Planeación

Escala de Impresión: 1:35.000	Fecha de Elaboración: septiembre de 2023
----------------------------------	---



1,195,000

820,000

825,000

830,000

835,000

840,000

845,000

Municipio de San Jerónimo

Municipio de Copacabana

Municipio de Bello

Municipio de Guarne

Municipio de Ebéjico

Municipio de Heliconia

Municipio de Angelópolis

Municipio de La Estrella

Municipio de Itagüí

Municipio de Envigado

Municipio de Rionegro

1,190,000

1,185,000

1,180,000

1,175,000

820,000

825,000

830,000

835,000

840,000

845,000