



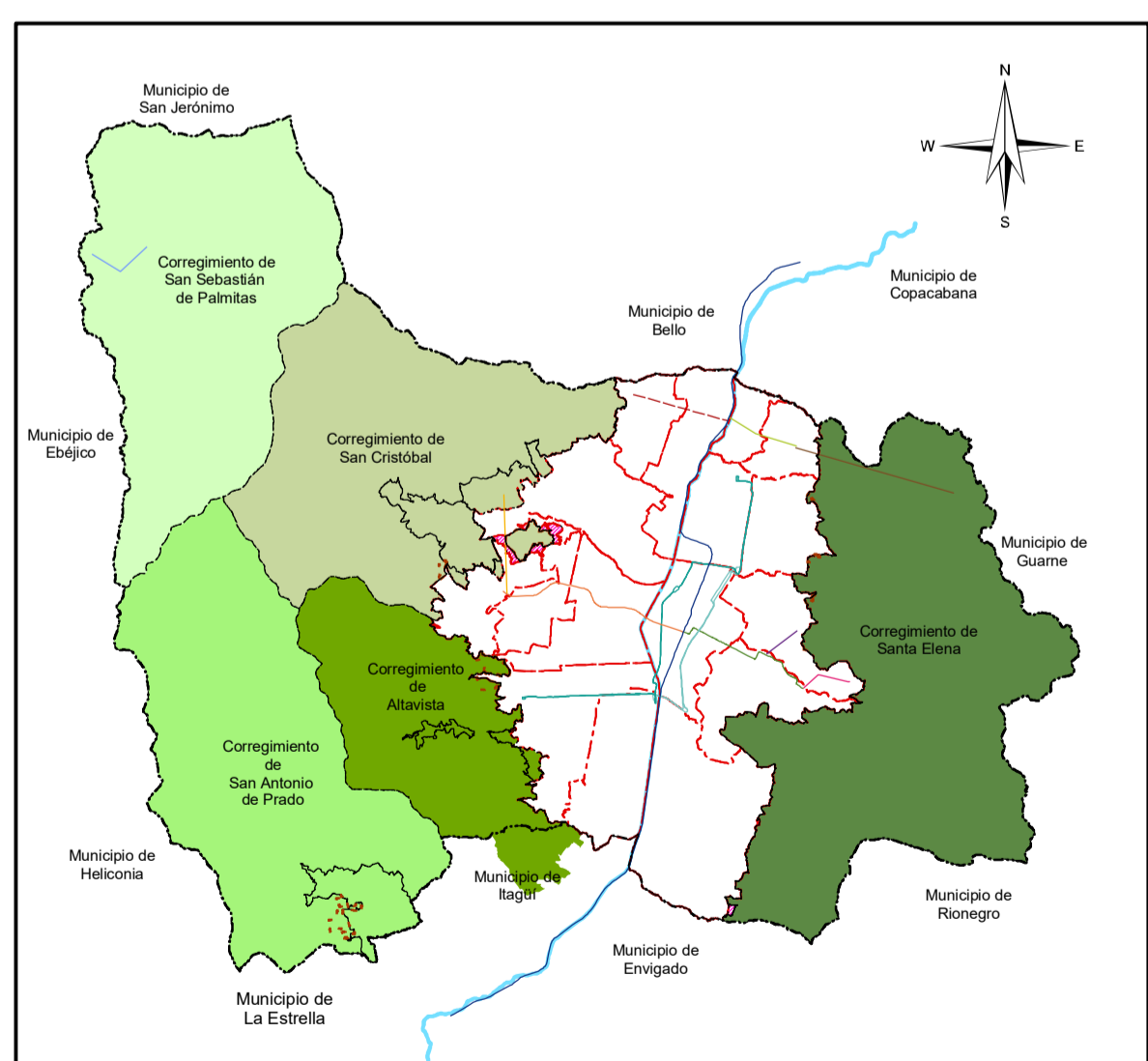
**JURISDICCIÓN DE COMISARIAS DE FAMILIA
 MUNICIPIO DE MEDELLÍN**

Convenciones Temáticas

- Comisaría 1 - Popular
- Comisaría 2 - Santa Cruz
- Comisaría 3 - Manrique
- Comisaría 4 - Aranjuez
- Comisaría 5 - Castilla
- Comisaría 6 - Doce de Octubre
- Comisaría 7 - Robledo
- Comisaría 8 - Villa Hermosa
- Comisaría 9 - Buenos Aires
- Comisaría 10 - La Candelaria
- Comisaría 11 - Laureles Estadio
- Comisaría 12 - La América
- Comisaría 13 - San Javier
- Comisaría 14 - El Poblado
- Comisaría 15 - Guayabal
- Comisaría 16 - Belén
- Comisaría 50 - C. San Sebastián de Palmitas
- Comisaría 60 - C. San Cristóbal
- Comisaría 70 - C. Altavista
- Comisaría 80 - C. San Antonio de Prado
- Comisaría 90 - C. Santa Elena

Convenciones Cartográficas

- Perímetro Urbano Acdo. 048 de 2014
- Limite Suelo de Expansión
- Limite de Comuna
- Limite de Corregimiento
- Limite Municipal
- Río Medellín
- METRO, Línea A, Niquía-La Estrella
- METRO, Línea B, San Antonio-San Javier
- METROCABLE, Línea J, San Javier-La Aurora
- METROCABLE, Línea K, Acevedo-Santo Domingo
- METROCABLE, Línea L, Santo Domingo-Arví
- METROCABLE, Línea M, Miraflores-13 Noviembre
- METROCABLE, Línea H, Alejandro Echavarría-La Sierra
- METROCABLE, Línea N, Miraflores-13 Noviembre
- METROCABLE, Línea P, Picoacho
- METROPLUS, Línea 1, UdelM-Av. Ferrocarriil-Parque Aranjuez
- METROPLUS, Línea 2, U. de M. Pretoncal Oriental
- TRANVIA, Línea 1, San Antonio-Alejandro Echavarría
- Sectorización Política Administrativa por Definir
- Vías Área Metropolitana



Sistema de Coordenadas

Coordenadas: Magna origen Medellín 2010 Latitud Origen: 6,2292208
 Proyección: Cartesianas Altura del Plano: 1510 Metros
 Falso Este: 835378,847 Coordenadas Geográficas: GCS_MAGNA
 Falso Norte: 1180816,875 Datum: MAGNA
 Longitud Origen: -75,564886

Fuente de Información:
 Secretaría de Seguridad y Convivencia

Elaboró: Subdirección de Información y Evaluación Estratégica

Procesó: Departamento Administrativo de Planeación

Escala de Impresión: 1:35.000 Fecha de Elaboración: enero de 2020 1/1

