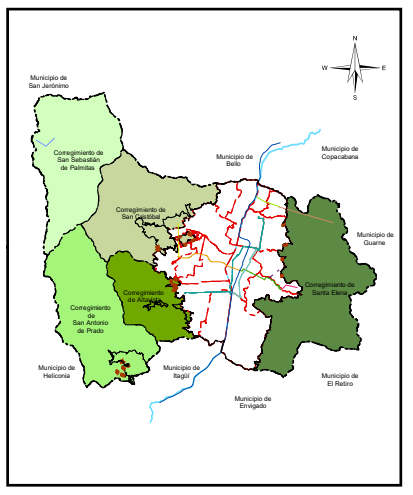



Alcaldía de Medellín
MUNICIPIO DE MEDELLÍN
 DEPARTAMENTO ADMINISTRATIVO DE PLANEACIÓN

ÁREA DE PLANIFICACIÓN		
Fuente de Información: Plan Parcial de Renovación Moravia		
Elaboró: Departamento Administrativo de Planeación		
Procesó: Unidad de Formulación de Instrumentos de Gestión del Suelo		
Escala de impresión: 1:5,000	Fecha de Elaboración: 12/03/2018	1/14

Sistema de Coordenadas
Coordenadas Projectadas: PCS MAG Ant Medellín
Proyección: Transversa de Mercator
Falso Este: 835.378
Falso Norte: 1.180.816
Meridiano Central: -75,5649
Latitud de Origen: 6,2292
Unidad Lineal: Metros
Coordenadas Geográficas: GCS_MAGNA
Datum: Magna, Origen Medellín



Convenciones Temáticas
Área de planificación
Red Hídrica
Limite barrial
Manzana

Convenciones Cartográficas
Perímetro Urbano Acdo. 048 de 2014
Limite Suelo de Expansión
Limite de Corregimiento
Limite Municipal
Limite de Comuna
Río Medellín
METRO, Línea A, Niquía-La Estrella
METRO, Línea B, San Antonio-San Javier
METRO, Línea J, San Javier-La Aurora
METRO, Línea K, Acevedo-Santo Domingo

METRO, Línea L, Santo Domingo-Arví
METRO, Línea H, La Aldea-Las Teresitas-El Morrón
METRO, Línea M, Miraflores-13 Noviembre
METROPLUS, Línea 1, U. de M.-Av. del Ferr-P. Aranjuez
METROPLUS, Línea 2, U. de M. Pretronal Oriental
TRANVIA, Línea 1, San Antonio-Alejandro Echavarría
Sectorización Política Administrativa por Definir
Vías Área Metropolitana