



www.medellin.gov.co

Comuna 12: La América

Ficha de Caracterización

*Departamento Administrativo de Planeación
Subdirección de Prospectiva, Información y Evaluación Estratégica*



Alcaldía de Medellín

ME
DE
LLÍN



Comuna 12 La América

Extensión 3,97 km²

Caracterización Comunas de Medellín – Ficha Informativa

POBLACIÓN 2020



97.457
habitantes

En esta comuna habita el **3,8%** del total de población de Medellín.

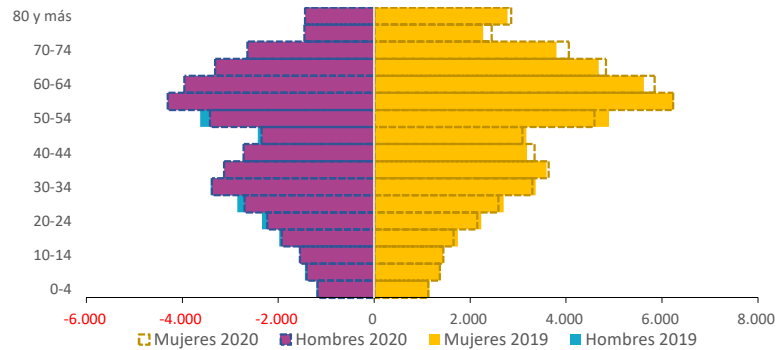
Número promedio de personas por vivienda y por hogar **3,0** **

47,63% hogares con jefatura femenina**

MUJERES
54.273

HOMBRES
43.184

Distribución de la población según edad y sexo 2019 – 2020



El **35,5%** de la población se encuentra entre **29 y 54 años**.

*Fuente: Contrato interadministrativo N°4600043606 Municipio de Medellín – EMEELCO, proyecciones de población realizadas por el Demógrafo Edgar Sardi. Medellín, 2015.
**Fuente: ECV 2018

BARRIOS

Ferrini
Calazans
Los Pinos
El Danubio
La América
La Floresta
Santa Lucía

Cristóbal
Santa Mónica
Simón Bolívar
Santa Teresita
Campo Alegre
Calazans Parte Alta

ÍNDICE MULTIDIMENSIONAL DE CONDICIONES DE VIDA**



63,29

(IMCV 2019)

En 2019, el IMCV de La América fue **superior** al de la Ciudad (**49,00**), ubicándose como la **tercera** comuna de la ciudad con mayores condiciones de vida.

DIMENSIONES IMCV CON MAYOR AVANCE

- Vulnerabilidad
- Escolaridad
- Entorno y calidad de vivienda

DIMENSIONES IMCV CON MENOR AVANCE

- Libertad y seguridad
- Movilidad
- Recreación



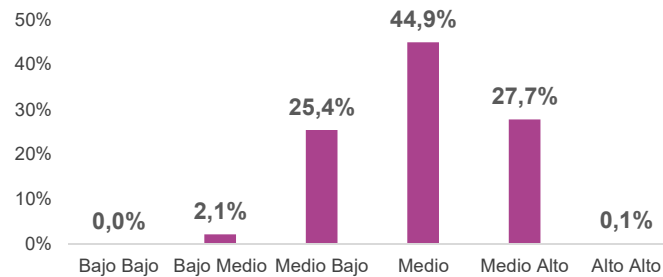
Alcaldía de Medellín



Comuna 12 La América

Caracterización general de los hogares – Ficha Informativa

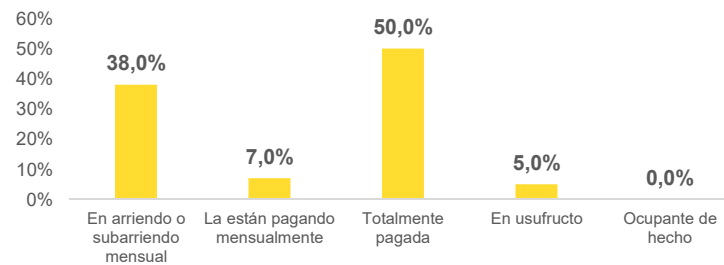
ESTRATO SOCIOECONÓMICO 2019



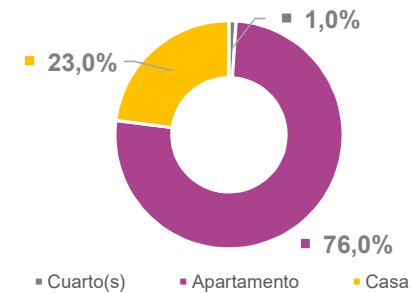
El **44,9%** de las viviendas son de estrato Medio y el **2,1%** de estrato Bajo.

Fuente: Conexiones eléctricas EPM 2019

TENENCIA Y TIPO DE VIVIENDA 2019



El **50%** de los hogares tiene vivienda propia y el **38%** viven en arriendo o subarriendo. El **76%** de los hogares viven en apartamento.



Alcaldía de Medellín



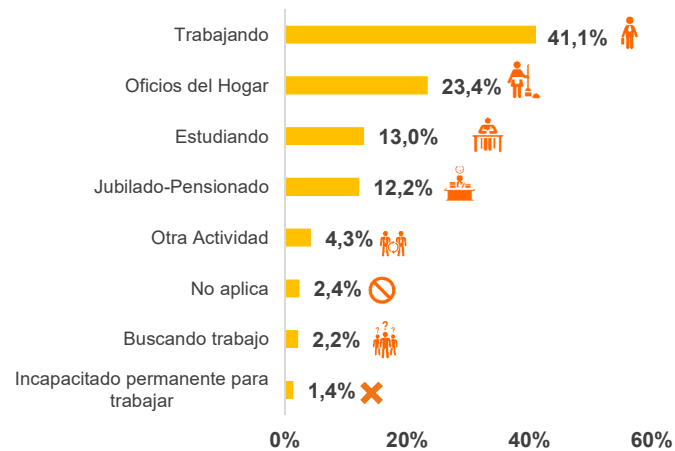
Comuna 12

La América

Caracterización general de los hogares – Ficha Informativa

MERCADO LABORAL

Actividad en la que ocupan la mayor parte del tiempo, ECV 2019



Otras cifras, Mercado Laboral según GEIH 2019

	COMUNA	CIUDAD
Tasa de Desempleo	9%	12,2%
Tasa de Ocupación	54%	56,8%

En 2019 ambos indicadores fueron inferiores al de ciudad, la tasa de ocupación fue la **segunda** comuna con menor tasa en la ciudad.



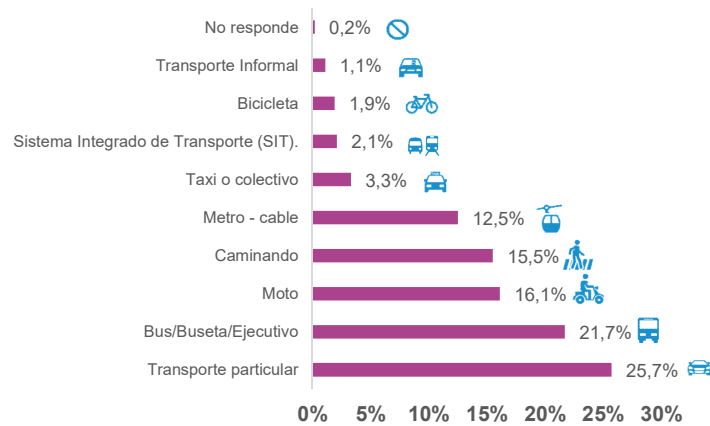


Comuna 12 La América

Caracterización general de los hogares – Ficha Informativa

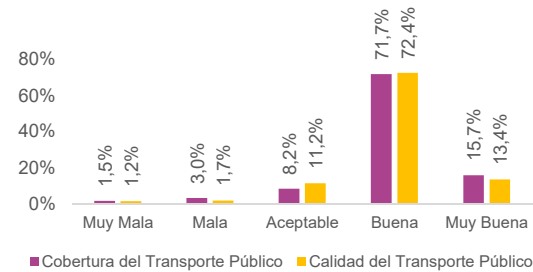
TRANSPORTE Y MOVILIDAD

Medio de transporte utilizado predominantemente para ir al trabajo, ECV 2019



Cerca del **26%** de los habitantes de la comuna se desplazan en transporte particular y el **21,7%** en bus/buseta.

Cobertura y calidad del transporte público, ECV 2019



Más del **70%** de los habitantes de la comuna piensan que la calidad y cobertura del transporte público es buena.

Otras cifras, Movilidad 2019

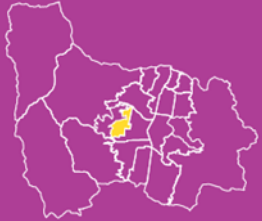
Tasas por 100mil

	COMUNA	CIUDAD
Tasa de Mortalidad	11,3	9,7
Tasa de Accidentalidad	1.395,5	1.796

La tasa de mortalidad por accidentes de tránsito en esta comuna es **superior** al promedio de ciudad.

Fuente: Secretaría de Movilidad





Comuna 12 La América

Ficha Informativa

	COMUNA	CIUDAD
Personas afiliadas al régimen subsidiado*	3.510	586.522
Mortalidad infantil (menores de un año por cada mil nacidos vivos)**	4,6	7,27
Mortalidad en menores de cinco años por cada mil nacidos vivos**	4,6	8,8
Tasa específica de fecundidad mujeres de 10 a 19 años***	15,3	27,8
Hogares con inseguridad alimentaria****	24,6%	41,24%
Personas que considera se ha logrado mayor igualdad de oportunidades entre hombres y mujeres****	65,2%	69,1%

Para 2019 fue la **cuarta** comuna de la zona urbana con menor tasa de mortalidad infantil (menores de un año).

*Fuente: BDUA. Base de datos única de afiliados. Procesado por la Secretaría de Salud de Medellín 2019p
 **Fuente: DANE. Procesado por la Secretaría de Salud de Medellín 2019p
 **Fuente: DANE. Procesado por la Secretaría de Salud de Medellín 2018p
 ***Fuente: Encuesta de Calidad de Vida 2019

	COMUNA	CIUDAD
Tasa de Homicidios x 100.000*	35,9	23,22
Tasa de Hurto a personas x 100.000**	978,9	1.047,2
Casos de hurto a establecimientos comerciales**	131	4.555
Casos de hurto a residencias**	153	2.010
Casos de hurto de carros**	62	921
Casos de hurto a motos**	200	4.863
Casos de violencia intrafamiliar***	173	5.506

Para el 2019, La América fue la **segunda** comuna de la zona urbana con mayor tasa de homicidios. El hurto de carro representó el **7%** del total de casos, y fue la **cuarta** comuna en donde se presentó mayor número de hurtos a residencias.

*Fuente: INML, SIJIN, CTI, SISC - Secretaría de Seguridad y Convivencia de Medellín como observador técnico, 2019
 **Fuente: SIJIN de la Policía Nacional. Sistema SIEDCO, 2019
 ***Fuente: Sistema THETA, 2019

	COMUNA	CIUDAD
Tasa de Cobertura Neta Total (Trans a media)*	144,5%	81,7%
Tasa de Cobertura Neta Media*	124,8%	49,6%
Tasa de deserción oficial en edad escolar (preescolar, básica y media) (2018)**	2,8%	2,9%

*Fuente: Secretaría de Educación - Sistema de Matrícula en Línea y Simat y Proyecciones de población DANE, 2019. **Secretaría de Educación - Formatos DANE C600 y aplicativo SIEF

La tasa de deserción en 2018 fue menor al promedio de la ciudad, siendo la **novena** comuna de la zona urbana con menor deserción.



**ME
DE
LLÍN**

Gracias



Alcaldía de Medellín