



[www.medellin.gov.co](http://www.medellin.gov.co)

# Comuna 13: San Javier

*Ficha de Caracterización*

*Departamento Administrativo de Planeación  
Subdirección de Prospectiva, Información y Evaluación Estratégica*



Alcaldía de Medellín

ME  
DE  
LLÍN



# Comuna 13 San Javier

## Caracterización Comunas de Medellín – Ficha Informativa

### POBLACIÓN 2020



**140.758**  
habitantes

En esta comuna habita el **5,5%** del total de población de Medellín.

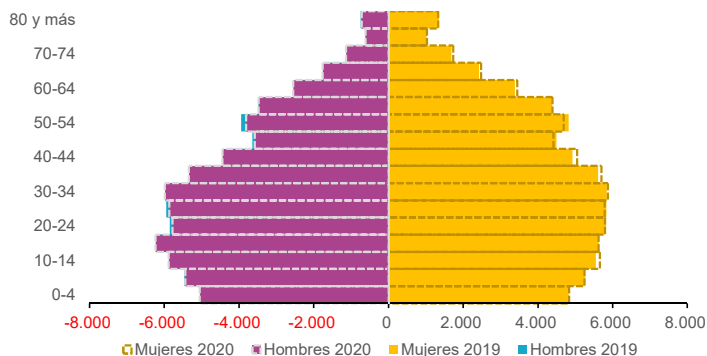
Número promedio de personas por vivienda y por hogar **3,2** \*\*

**49,18%** hogares con jefatura femenina\*\*

MUJERES  
**73.054**

HOMBRES  
**67.704**

Distribución de la población según edad y sexo 2019 – 2020



El **36,4%** de la población se encuentra entre **29 y 54 años**.

\*Fuente: Contrato interadministrativo N°4600043606 Municipio de Medellín – EMEELCO, proyecciones de población realizadas por el Demógrafo Edgar Sardi. Medellín, 2015.  
\*\*Fuente: ECV 2018

### BARRIOS

Juan XXIII  
El Pesebre  
Blanquihal  
La Pradera  
Los Alcázares  
Metropolitano

Betania  
El Salado  
Belencito  
Eduardo Santos  
Santa Rosa de Lima  
Nuevos Conquistadores  
Las Independencias

El Socorro  
El Corazón  
Veinte de Julio  
Antonio Nariño  
San Javier n.º 1  
San Javier n.º 2

### ÍNDICE MULTIDIMENSIONAL DE CONDICIONES DE VIDA\*\*



**39,97**

(IMCV 2019)

En 2019, el IMCV de San Javier fue **inferior** al de la Ciudad (**49,0**), ubicándose como la **duodécima** comuna de la zona urbana con menores condiciones de vida.

#### DIMENSIONES IMCV CON MAYOR AVANCE

- Vulnerabilidad
- Capital físico
- Desescolarización

#### DIMENSIONES IMCV CON MENOR AVANCE

- Participación
- Trabajo
- Recreación



Alcaldía de Medellín

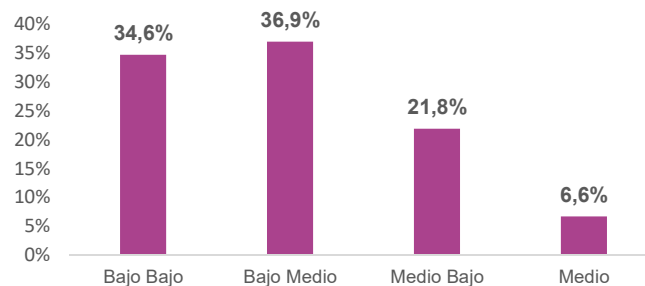


# Comuna 13

## San Javier

### Caracterización general de los hogares – Ficha Informativa

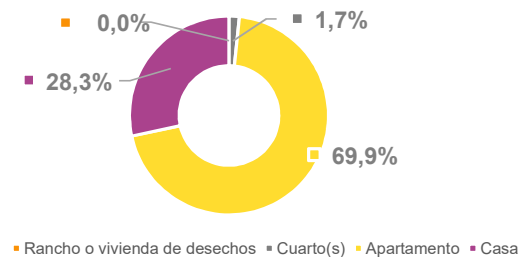
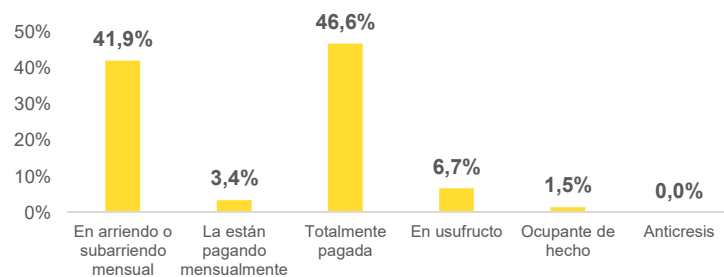
#### ESTRATO SOCIOECONÓMICO 2019



El **36,9%** de las viviendas son de estrato Bajo Medio y el **34,6%** de estrato Bajo Bajo.

Fuente: Conexiones eléctricas EPM 2018

#### TENENCIA Y TIPO DE VIVIENDA 2019



El **46,6%** de los hogares tiene vivienda propia y el **41,9%** viven en arriendo o subarriendo. El **69,9%** de los hogares viven en apartamento.



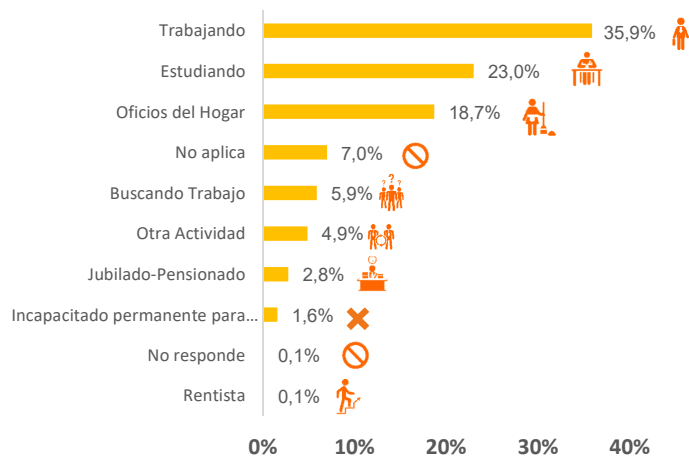
# Comuna 13

## San Javier

### Caracterización general de los hogares – Ficha Informativa

#### MERCADO LABORAL

Actividad en la que ocupan la mayor parte del tiempo, ECV 2019



#### Otras cifras, Mercado Laboral según GEIH 2019

	COMUNA	CIUDAD
Tasa de Desempleo	14%	12,2%
Tasa de Ocupación	57%	56,8%

Tasa de ocupación superior a la de la ciudad, siendo la **tercera** comuna con mayor tasa de ocupación .





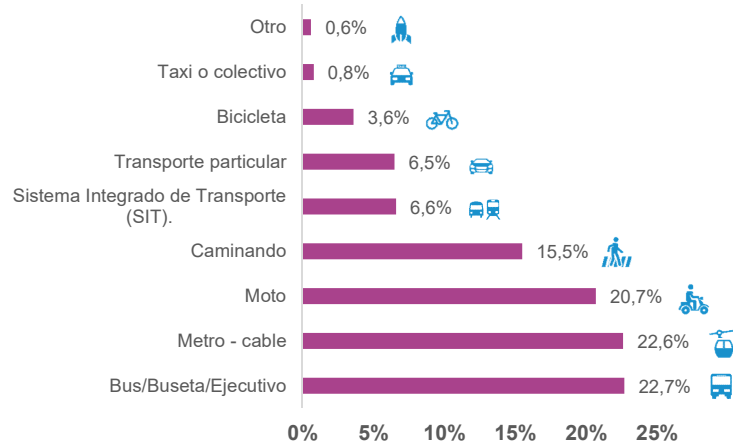
# Comuna 13

## San Javier

### Caracterización general de los hogares – Ficha Informativa

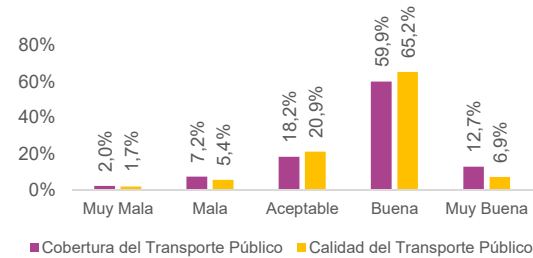
#### TRANSPORTE Y MOVILIDAD

Medio de transporte utilizado predominantemente para ir al trabajo, ECV 2019



Cerca del **23%** de los habitantes de la comuna se desplazan en bus/buseta, seguido de los que se movilizan en metro cable **22,6%**

#### Cobertura y calidad del transporte público, ECV 2019



El **65%** de los habitantes de la comuna piensan que la calidad del transporte público es buena.

#### Otras cifras, Movilidad 2019

Tasas por 100mil

	COMUNA	CIUDAD
Tasa de Mortalidad	2,8	9,7
Tasa de Accidentalidad	473,5	1.796

La tasa de mortalidad por accidentes de tránsito en esta comuna es **inferior** al promedio de ciudad.

Fuente: Secretaría de Movilidad





# Comuna 13 San Javier

## Ficha Informativa

	COMUNA	CIUDAD
Personas afiliadas al régimen subsidiado*	49.648	586.522
Mortalidad infantil (menores de un año por cada mil nacidos vivos)**	6,5	7,3
Mortalidad en menores de cinco años por cada mil nacidos vivos**	7,0	8,8
Número de embarazos en adolescentes de 10 a 19 años**	370	4.295
Hogares con inseguridad alimentaria***	48,3%	41,2%
Personas que considera se ha logrado mayor igualdad de oportunidades entre hombres y mujeres***	69,6%	69,1%

Para 2019 fue la **quinta** comuna de la zona urbana con menor tasa de mortalidad en menores de 5 años por cada mil nacidos vivos

\*Fuente: BDUA, Base de datos única de afiliados, Procesado por la Secretaría de Salud de Medellín 2019p  
 \*\*Fuente: DANE. Procesado por la Secretaría de Salud de Medellín 2019p  
 \*\*\*Fuente: Encuesta de Calidad de Vida 2019

	COMUNA	CIUDAD
Tasa de Homicidios x 100.000*	33,5	23,2
Tasa de Hurto a personas x 100.000**	284,5	1.047,2
Casos de hurto a establecimientos comerciales**	92	4.555
Casos de hurto a residencias**	113	2.010
Casos de hurto de carros**	28	921
Casos de hurto a motos**	122	4.863
Casos de violencia intrafamiliar***	411	5.506

Para el 2019, San Javier fue la **sexta** comuna con mayor tasa de homicidios, cifra superior a la tasa de ciudad. El hurto a residencias representó el **5.6%** del total de casos, y fue la **cuarta** comuna en donde se presentó mayor número de casos de violencia intrafamiliar.

\*Fuente: INML, SIJIN, CTI, SISC - Secretaría de Seguridad y Convivencia de Medellín como observador técnico, 2019  
 \*\*Fuente: SIJIN de la Policía Nacional. Sistema SIEDCO, 2019  
 \*\*\*Fuente: Sistema THETA, 2019

	COMUNA	CIUDAD
Tasa de Cobertura Neta Total (Trans a media)*	83,5%	81,68%
Tasa de Cobertura Neta Media*	46,1%	49,56%
Tasa de deserción oficial en edad escolar (preescolar, básica y media) (2018)**	3,4%	2,9%

La tasa de deserción en 2018 fue superior al promedio de la ciudad, siendo la **cuarta** comuna con mayor Tasa de deserción en la ciudad.

\*Fuente: Secretaría de Educación - Sistema de Matrícula en Línea y Simat 2019 y Resultados Censo DANE, 2018. \*\*Secretaría de Educación - Formatos DANE C600 y aplicativo SIEF





**ME  
DE  
LLÍN**

**Gracias**



Alcaldía de Medellín