



www.medellin.gov.co

Comuna 4: Aranjuez

Ficha de Caracterización

*Departamento Administrativo de Planeación
Subdirección de Prospectiva, Información y Evaluación Estratégica*



Alcaldía de Medellín

ME
DE
LLÍN



Comuna 4 Aranjuez

Extensión 4,88 km²

Caracterización Comunas de Medellín – Ficha Informativa

POBLACIÓN 2020



163.489
habitantes

En esta comuna habita el **6,4%** del total de población de Medellín.

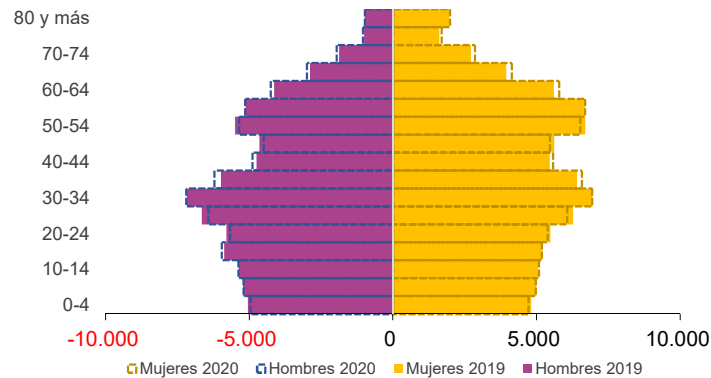
Número promedio de personas por vivienda y por hogar **3,7** **

51,06% hogares con jefatura femenina**

MUJERES
85.485

HOMBRES
78.004

Distribución de la población según edad y sexo 2019 – 2020



El **37,9%** de la población se encuentra entre **29 y 54 años**.

*Fuente: Contrato interadministrativo N°4600043606 Municipio de Medellín – EMEELCO, proyecciones de población realizadas por el Demógrafo Edgar Sardi. Medellín, 2015.

**Fuente: ECV 2018

BARRIOS

Berlín
Sevilla
Brasilia
San Isidro
Palermo
Moravia
Las Esmeraldas

Aranjuez
Miranda
La Piñuela
San Pedro
Campo Valdés No 1
Manrique central No 1
Bermejál – Los Álamos

ÍNDICE MULTIDIMENSIONAL DE CONDICIONES DE VIDA**



43,60

(IMCV 2019)

En 2019, el IMCV de Aranjuez fue **inferior** al de la Ciudad (**49,00**), ubicándose como la **décima** comuna de la zona urbana con menores condiciones de vida.

DIMENSIONES IMCV
CON MAYOR
AVANCE



Escolaridad



Ingresos



Movilidad

DIMENSIONES IMCV
CON MENOR
AVANCE



Capital físico del hogar



Participación



Vulnerabilidad



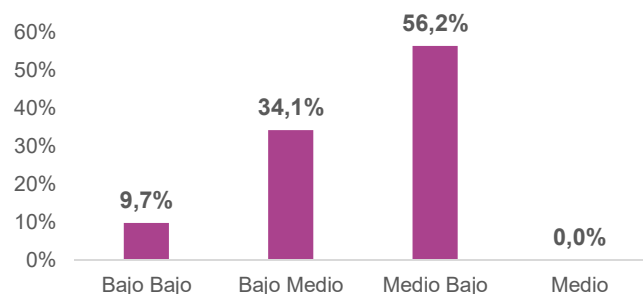
Alcaldía de Medellín



Comuna 4 Aranjuez

Caracterización general de los hogares – Ficha Informativa

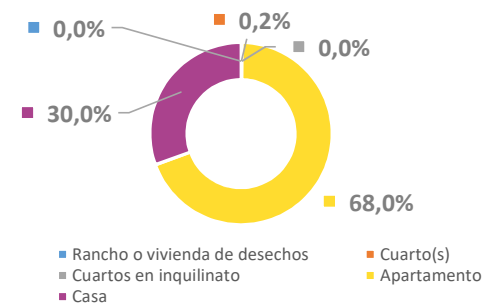
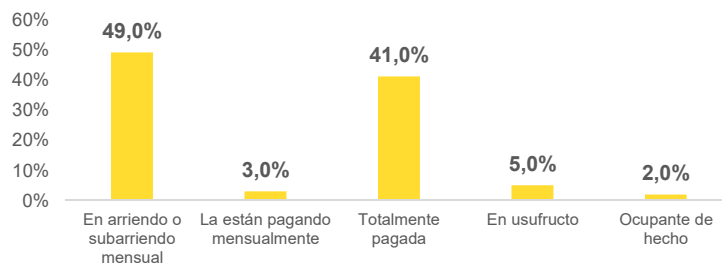
ESTRATO SOCIOECONÓMICO 2019



El **56,2%** de las viviendas son de estrato Medio Bajo y el **9,7%** de estrato Bajo.

Fuente: Conexiones eléctricas EPM 2019

TENENCIA Y TIPO DE VIVIENDA 2019



El **49%** de los hogares ven en arriendo y subarriendo y el **41%** viven en arriendo o subarriendo. El **64%** de los hogares viven en apartamento.

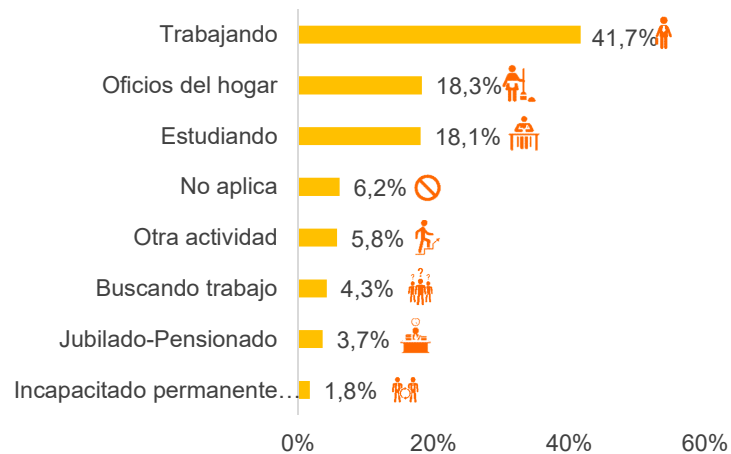


Comuna 4 Aranjuez

Caracterización general de los hogares – Ficha Informativa

MERCADO LABORAL

Actividad en la que ocupan la mayor parte del tiempo, ECV 2019



Otras cifras, Mercado Laboral según GEIH 2019

	COMUNA	CIUDAD
Tasa de Desempleo	13%	12,2%
Tasa de Ocupación	56%	56,8%

Tasa de desempleo superior a la de la ciudad, siendo la **séptima** comuna con mayor tasa de desempleo.



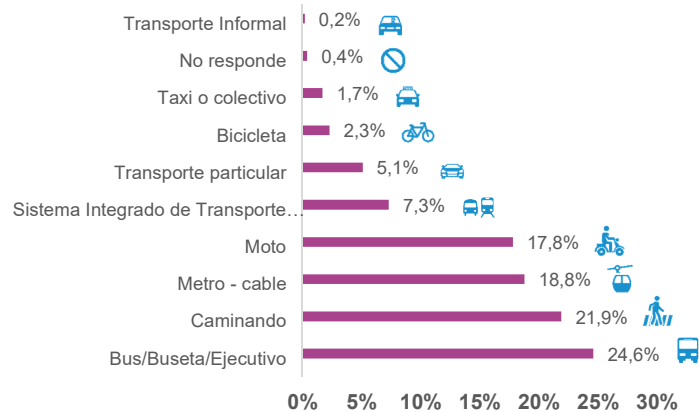


Comuna 4 Aranjuez

Caracterización general de los hogares – Ficha Informativa

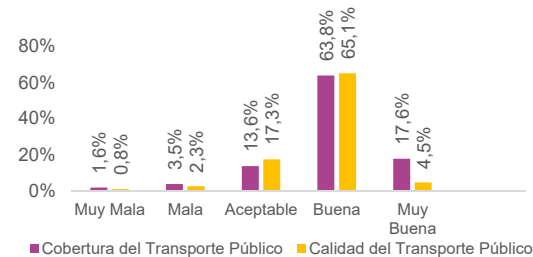
TRANSPORTE Y MOVILIDAD

Medio de transporte utilizado predominantemente para ir al trabajo, ECV 2019



El **24,6%** de los habitantes de la comuna se desplazan bus/buseta/colectivo y alrededor del **22%** caminando.

Cobertura y calidad del transporte público, ECV 2019



El **64%** de los habitantes de la comuna piensan que la calidad del transporte público es buena.

Otras cifras, Movilidad 2019

Tasas por 100mil

	COMUNA	CIUDAD
Tasa de Mortalidad	5,5	9,7
Tasa de Accidentalidad	902,9	1.7964

La tasa de mortalidad por accidentes de tránsito en esta comuna es **inferior** al promedio de ciudad.

Fuente: Secretaría de Movilidad





Comuna 4 Aranjuez

Ficha Informativa

	COMUNA	CIUDAD
Personas afiliadas al régimen subsidiado*	39.596	586.522
Mortalidad infantil (menores de un año por cada mil nacidos vivos)**	4,4	7,27
Mortalidad en menores de cinco años por cada mil nacidos vivos**	6,3	8,8
Tasa específica de fecundidad mujeres de 10 a 19 años***	35,1	27,8
Hogares con inseguridad alimentaria***	48,9%	41,24%
Personas que considera se ha logrado mayor igualdad de oportunidades entre hombres y mujeres***	68,0%	69,1%

Para 2019 fue la **tercera** comuna de la zona urbana con menor tasa Mortalidad infantil (menores de un año).

*Fuente: BDUA. Base de datos única de afiliados. Procesado por la Secretaría de Salud de Medellín 2019p
 **Fuente: DANE. Procesado por la Secretaría de Salud de Medellín 2019p
 **Fuente: DANE. Procesado por la Secretaría de Salud de Medellín 2018p
 ***Fuente: Encuesta de Calidad de Vida 2019

	COMUNA	CIUDAD
Tasa de Homicidios x 100.000*	20,8	23,2
Tasa de Hurto a personas x 100.000**	1.083,3	1.047,2
Casos de hurto a establecimientos comerciales**	230	4.555
Casos de hurto a residencias**	82	2.010
Casos de hurto de carros**	81	921
Casos de hurto a motos**	446	4.863
Casos de violencia intrafamiliar***	425	5.506

Para el 2019, Aranjuez fue la **octava** comuna de la zona urbana con mayor tasa de homicidios. Las víctimas de violencia intrafamiliar representaron el **8%** del total de casos, y fue la **tercera** comuna en donde se presentó mayor número de hurtos a motos.

*Fuente: INML, SIJIN, CTI, SISC - Secretaría de Seguridad y Convivencia de Medellín como observador técnico, 2019
 **Fuente: SIJIN de la Policía Nacional. Sistema SIEDCO, 2019
 ***Fuente: Sistema THETA, 2019

	COMUNA	CIUDAD
Tasa de Cobertura Neta Total (Trans a media)*	79,5%	81,7%
Tasa de Cobertura Neta Media*	48,0%	49,6%
Tasa de deserción oficial en edad escolar (preescolar, básica y media) (2018)**	2,5%	2,9%

*Fuente: Secretaría de Educación - Sistema de Matrícula en Línea y Simat y Proyecciones de población DANE, 2019. **Secretaría de Educación - Formatos DANE C600 y aplicativo SIEF

La tasa de deserción en 2018 fue superior al promedio de la ciudad, siendo la **cuarta** comuna de la zona urbana con mayor Tasa de deserción.



**ME
DE
LLÍN**

Gracias



Alcaldía de Medellín